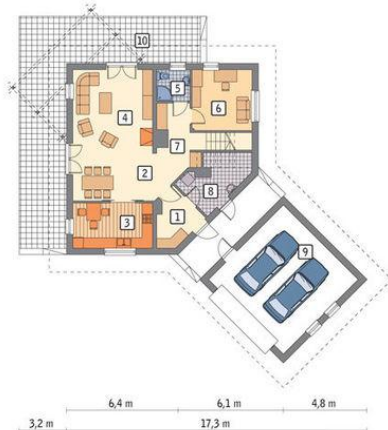




Projekt **MR MURATOR M43 RODZINNE GNIAZDO CE (DOM MR6-30)**



Parter



rzut parteru

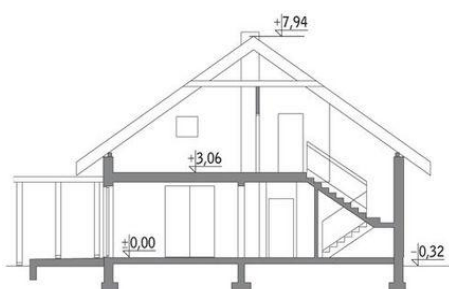
1. przedsiónek 6.10 m²
2. hol 4.90 m²
3. kuchnia 11.70 m²
4. pokój dzienny + jadalnia 34.00 m²
5. łazienka 3.30 m²
6. sypialnia 11.80 m²
7. korytarz 5.00 m²
8. kotłownia 6.80 m²
9. garaż 36.40 m²
10. taras 56.70 m²

Poddasze



rzut poddasza

11. schody 5.70 m²
12. hol 10.50 m²
13. łazienka 6.40 m²
14. sypialnia 14.40 m²
15. sypialnia 10.50 m²
16. sypialnia 14.10 m²
17. sypialnia 10.40 m²



Informacje

Wysokość parteru: **2,00 m**
Liczba pokoi: **6**

Typ zabudowy: **z poddaszem**
Pow. zabudowy: **168,80 m²**
Pow. użytkowa: **148,80 m²**
Kubatura: **964,00 m³**
Kąt nachylenia dachu: **35,00°**
Min. szerokość działki: **25,60 m**
Min. długość działki: **25,60 m**
Wysokość budynku: **8,26 m**

Cena projektu na dzień 11.03.2021: **4 020,00 zł**



Pokaż projekt w internecie