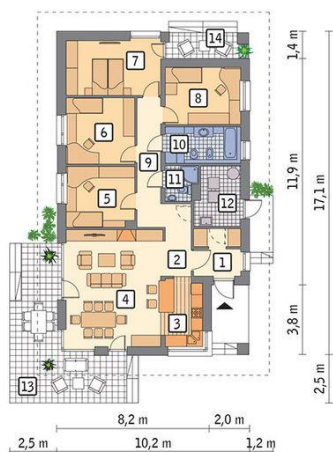




Projekt **MR MURATOR M183e BAJECZNY WIDOK - WARIANT V CE (DOM MP11-45)**

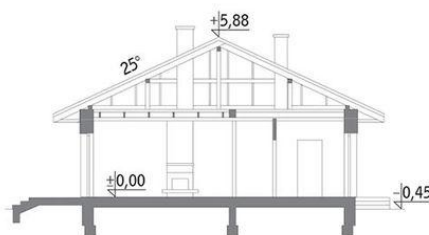


Parter



rzut parteru

1. przedsionek 5.90 m²
2. hol 5.10 m²
3. kuchnia 7.40 m²
4. pokój dzienny 30.60 m²
5. sypialnia 11.10 m²
6. sypialnia 12.30 m²
7. sypialnia 14.10 m²
8. sypialnia 11.70 m²
9. korytarz 8.20 m²
10. łazienka 7.40 m²
11. łazienka 2.80 m²
12. kotłownia 6.50 m²
13. taras 28.30 m²
14. taras 5.30 m²



Informacje

Liczba pokoi:	5	Pow. zabudowy:	173,30 m²
		Pow. użytkowa:	116,60 m²
		Kubatura:	789,80 m³
		Kąt nachylenia dachu:	25,00°
		Min. szerokość działki:	18,20 m
		Min. długość działki:	25,10 m
		Wysokość budynku:	6,33 m
		Wysokość parteru:	2,00 m

Cena projektu na dzień 11.09.2020: **3 200,00 zł**



Pokaż projekt w internecie