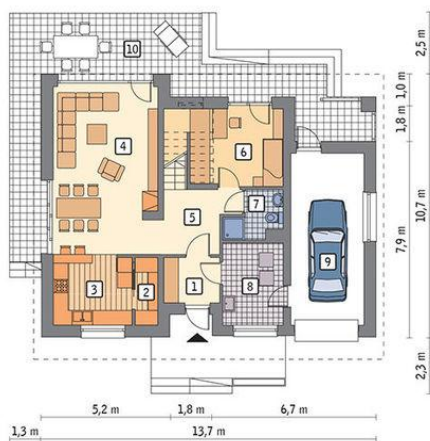




Projekt **MR MURATOR M178 DOM NAD ZATOKĄ CE (DOM MP8-97)**



Parter

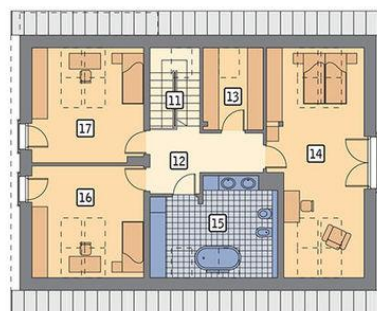


rzut parteru

1. przedsiónek 4.10 m<sup>2</sup>
2. spiżarnia 2.40 m<sup>2</sup>
3. kuchnia 8.90 m<sup>2</sup>
4. pokój dzienny 28.70 m<sup>2</sup>
5. korytarz 6.70 m<sup>2</sup>
6. sypialnia 10.90 m<sup>2</sup>
7. łazienka 3.60 m<sup>2</sup>
8. kotłownia 8.00 m<sup>2</sup>
9. garaż 20.50 m<sup>2</sup>
10. taras 43.60 m<sup>2</sup>

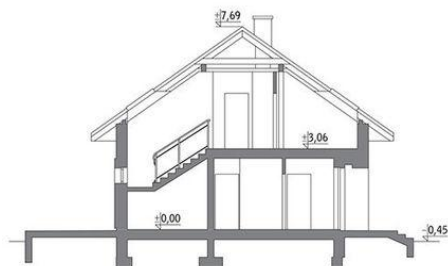


Poddasze



rzut poddasza

11. schody 6.20 m<sup>2</sup>
12. korytarz 8.30 m<sup>2</sup>
13. garderoba 4.80 m<sup>2</sup>
14. sypialnia 22.90 m<sup>2</sup>
15. łazienka 11.90 m<sup>2</sup>
16. sypialnia 13.70 m<sup>2</sup>
17. sypialnia 14.10 m<sup>2</sup>



**Informacje**

Liczba pokoi:

**5**

Pow. zabudowy:	<b>137,60 m<sup>2</sup></b>
Pow. użytkowa:	<b>147,20 m<sup>2</sup></b>
Kubatura:	<b>833,50 m<sup>3</sup></b>
Kąt nachylenia dachu:	<b>35,00°</b>
Min. szerokość działki:	<b>21,70 m</b>
Min. długość działki:	<b>18,70 m</b>
Wysokość budynku:	<b>8,14 m</b>
Wysokość parteru:	<b>2,00 m</b>

Cena projektu na dzień 26.02.2021: **2 460,00 zł**



**Pokaż projekt w internecie**