



Projekt **MR MURATOR M173a PEŁEN ENERGII - WARIANT I CE (DOM MP11-46)**



Parter

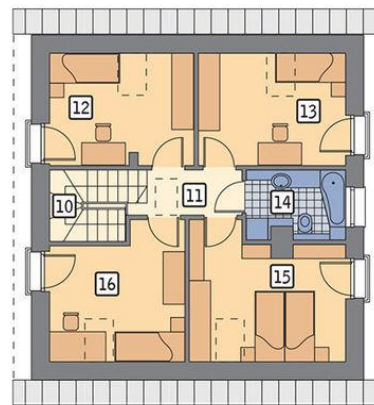


rzut parteru

1. przedsiónek 3.00 m<sup>2</sup>
2. garderoba 4.70 m<sup>2</sup>
3. schowek 1.50 m<sup>2</sup>
4. kuchnia 7.80 m<sup>2</sup>
5. pokój dzienny 27.60 m<sup>2</sup>
6. korytarz 3.20 m<sup>2</sup>
7. wc 1.70 m<sup>2</sup>
8. kotłownia 5.90 m<sup>2</sup>
9. taras 31.30 m<sup>2</sup>

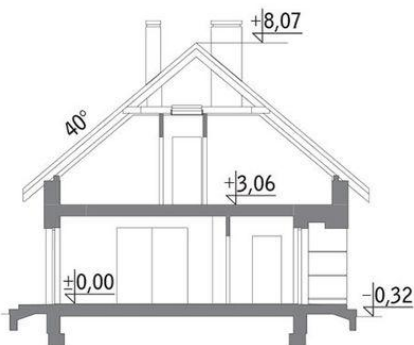


Poddasze



rzut poddasza

10. schody 4.70 m<sup>2</sup>
11. korytarz 3.50 m<sup>2</sup>
12. sypialnia 7.70 m<sup>2</sup>
13. sypialnia 8.00 m<sup>2</sup>
14. łazienka 4.90 m<sup>2</sup>
15. sypialnia 9.80 m<sup>2</sup>
16. sypialnia 8.70 m<sup>2</sup>



**Informacje**

Liczba pokoi:	<b>5</b>	Pow. zabudowy:	<b>86,70 m<sup>2</sup></b>
		Pow. użytkowa:	<b>96,80 m<sup>2</sup></b>
		Kubatura:	<b>523,30 m<sup>3</sup></b>
		Kąt nachylenia dachu:	<b>40,00°</b>
		Min. szerokość działki:	<b>17,20 m</b>
		Min. długość działki:	<b>17,50 m</b>
		Wysokość budynku:	<b>8,39 m</b>
		Wysokość parteru:	<b>2,00 m</b>

Cena projektu na dzień 28.03.2020: **2 790,00 zł**



**Pokaż projekt w internecie**