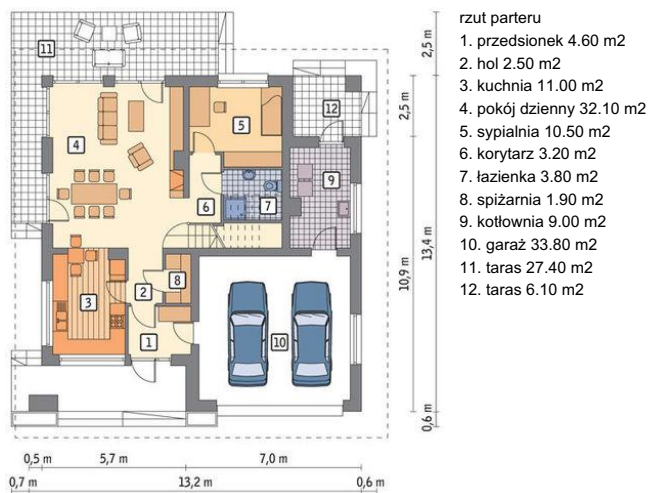




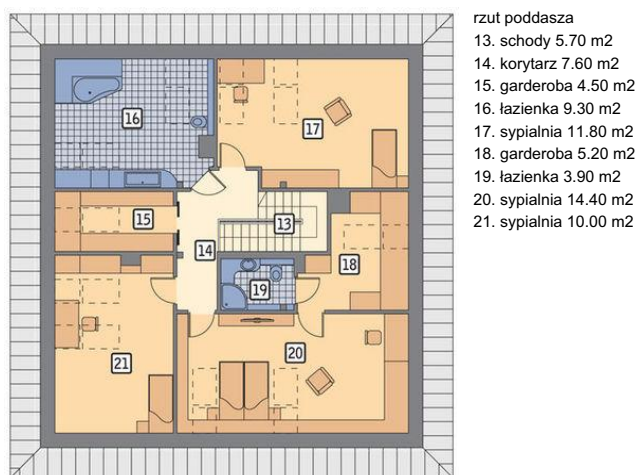
Projekt **MR MURATOR M169 WŚRÓD WRZOSÓW CE (DOM MR1-63)**



Parter



Poddasze



Informacje

Liczba pokoi:	5	Pow. zabudowy:	167,70 m²
		Pow. użytkowa:	142,00 m²
		Kubatura:	891,20 m³
		Kąt nachylenia dachu:	30,00°
		Min. szerokość działki:	20,70 m
		Min. długość działki:	21,40 m
		Wysokość budynku:	8,45 m
		Wysokość parteru:	2,00 m

Cena projektu na dzień 10.09.2020: **3 520,00 zł**



Pokaż projekt w internecie