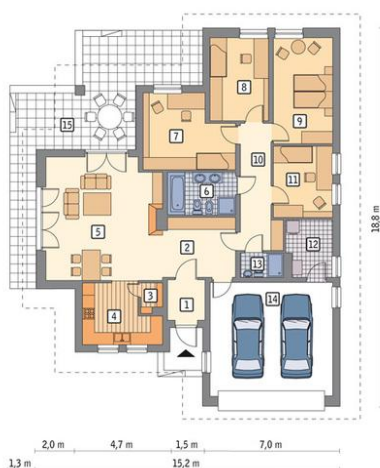




Projekt **MR MURATOR M12a MÓJ ŚWIAT - WARIANT I CE (DOM MR4-47)**

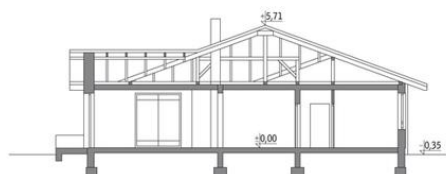


Parter



rzut parteru

1. przedsiónek 3.60 m<sup>2</sup>
2. hol 10.20 m<sup>2</sup>
3. spiżarnia 1.40 m<sup>2</sup>
4. kuchnia 10.00 m<sup>2</sup>
5. pokój dzienny 33.30 m<sup>2</sup>
6. łazienka 6.90 m<sup>2</sup>
7. sypialnia 14.70 m<sup>2</sup>
8. sypialnia 11.60 m<sup>2</sup>
9. sypialnia 15.00 m<sup>2</sup>
10. korytarz 10.10 m<sup>2</sup>
11. sypialnia 10.10 m<sup>2</sup>
12. kotłownia (z pralnią) 6.00 m<sup>2</sup>
13. łazienka 2.40 m<sup>2</sup>
14. garaż 34.30 m<sup>2</sup>
15. taras 42.80 m<sup>2</sup>



**Informacje**

Wysokość parteru:	<b>2,00 m</b>	Typ zabudowy:	<b>parterowy</b>
Liczba pokoi:	<b>5</b>	Pow. zabudowy:	<b>221,00 m<sup>2</sup></b>
		Pow. użytkowa:	<b>135,30 m<sup>2</sup></b>
		Kubatura:	<b>919,90 m<sup>3</sup></b>
		Kąt nachylenia dachu:	<b>20,00°</b>
		Min. szerokość działki:	<b>23,20 m</b>
		Min. długość działki:	<b>26,80 m</b>
		Wysokość budynku:	<b>6,06 m</b>

Cena projektu na dzień 17.11.2018: **2 750,00 zł**



**Pokaż projekt w internecie**