



Projekt **MR MURATOR M125 BOCIANIE GNIAZDO CE (DOM MP6-49)**



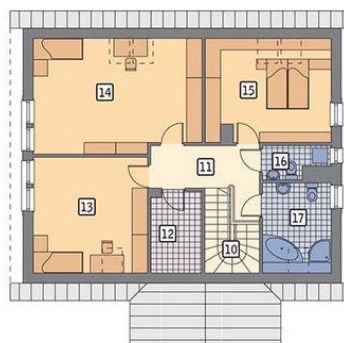
Parter



rzut parteru

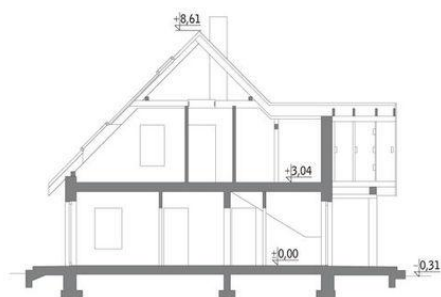
1. przedsiónek 6.10 m²
2. kuchnia 10.70 m²
3. pokój dzienny 31.30 m²
4. korytarz 3.60 m²
5. sypialnia 11.00 m²
6. łazienka 4.00 m²
7. kotłownia 8.60 m²
8. korytarz 1.40 m²
9. taras 45.20 m²

Poddasze



rzut poddasza

10. schody 5.20 m²
11. korytarz 8.30 m²
12. suszarnia 3.40 m²
13. sypialnia 13.70 m²
14. sypialnia 19.30 m²
15. sypialnia 12.50 m²
16. wc 2.80 m²
17. łazienka 5.60 m²



Informacje

Wysokość parteru:	2,00 m	Typ zabudowy:	z poddaszem
Liczba pokoi:	5	Pow. zabudowy:	131,50 m²
		Pow. użytkowa:	138,90 m²
		Kubatura:	735,30 m³
		Kąt nachylenia dachu:	45,00°
		Min. szerokość działki:	20,60 m
		Min. długość działki:	19,70 m
		Wysokość budynku:	8,92 m

Cena projektu na dzień 10.09.2020: **3 280,00 zł**



Pokaż projekt w internecie