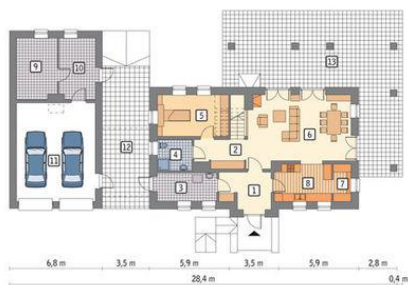




Projekt **MR MURATOR M124a DOM NAD JEZIOREM - WARIANT I CE (DOM MP6-17)**



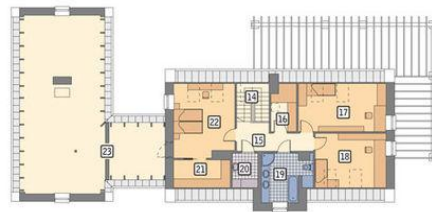
Parter



rzut parteru

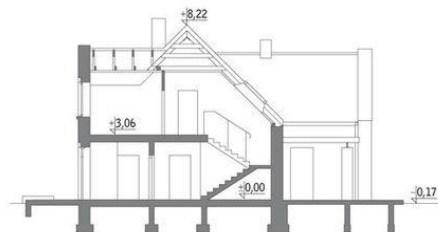
1. przedsiónek 9.30 m²
2. hol 9.90 m²
3. kotłownia 9.00 m²
4. łazienka 5.70 m²
5. sypialnia 14.60 m²
6. pokój dzienny 35.10 m²
7. spiżarnia 3.50 m²
8. kuchnia 11.10 m²
9. pom. gosp. 13.10 m²
10. pom. gosp. 11.80 m²
11. garaż 41.40 m²
12. taras 36.40 m²
13. taras 96.10 m²

Poddasze



rzut poddasza

14. schody 6.30 m²
15. korytarz 7.70 m²
16. garderoba 4.00 m²
17. sypialnia 14.20 m²
18. sypialnia 13.40 m²
19. łazienka 9.20 m²
20. pralnia 2.60 m²
21. garderoba 4.00 m²
22. sypialnia 16.30 m²
23. poddasze do zagospodarowania 54.50 m²



Informacje

Wysokość parteru:	2,00 m	Typ zabudowy:	z poddaszem
Liczba pokoi:	5	Pow. zabudowy:	242,50 m²
		Pow. użytkowa:	166,90 m²
		Kubatura:	584,40 m³
		Kąt nachylenia dachu:	45,00°
		Min. szerokość działki:	35,40 m
		Min. długość działki:	21,90 m
		Wysokość budynku:	8,39 m

Cena projektu na dzień 11.03.2021: **4 180,00 zł**



Pokaż projekt w internecie