



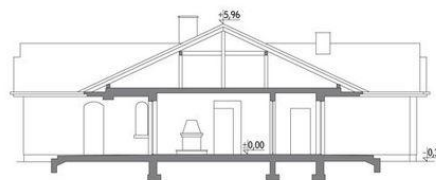
Projekt **MR MURATOR M115a BLISKI SERCU - WARIANT I CE (DOM MP4-19)**



Parter



- rzut parteru
1. przedsiónek 4.70 m²
 2. kuchnia 10.10 m²
 3. spiżarnia 2.90 m²
 4. pokój dzienny 35.60 m²
 5. hol 5.10 m²
 6. korytarz 5.00 m²
 7. pralnia 4.10 m²
 8. sypialnia 13.80 m²
 9. sypialnia 13.90 m²
 10. łazienka 6.20 m²
 11. sypialnia 11.00 m²
 12. łazienka 3.60 m²
 13. garderoba 4.40 m²
 14. kotłownia 8.70 m²
 15. garaż 21.60 m²
 16. taras 43.20 m²



Informacje

| | | | |
|-------------------|---------------|-------------------------|-----------------------------|
| Wysokość parteru: | 2,00 m | Typ zabudowy: | parterowy |
| Liczba pokoi: | 4 | Pow. zabudowy: | 208,20 m² |
| | | Pow. użytkowa: | 120,40 m² |
| | | Kubatura: | 932,20 m³ |
| | | Kąt nachylenia dachu: | 25,00° |
| | | Min. szerokość działki: | 22,40 m |
| | | Min. długość działki: | 26,00 m |
| | | Wysokość budynku: | 6,28 m |

Cena projektu na dzień 26.02.2021: **3 875,00 zł**



Pokaż projekt w internecie