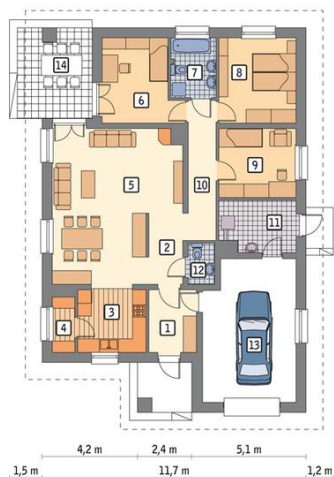




Projekt **MR MURATOR M106 SŁONECZNA POLANA CE (DOM MP3-01)**

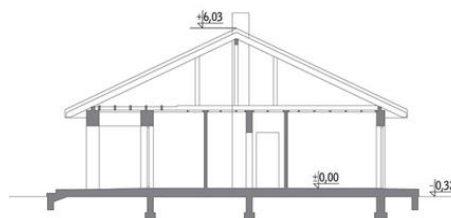


Parter



rzut parteru

1. przedsionek 5.70 m²
2. hol 4.50 m²
3. kuchnia 8.20 m²
4. spiżarnia 2.30 m²
5. pokój dzienny 33.80 m²
6. sypialnia 11.50 m²
7. łazienka 5.10 m²
8. sypialnia 12.60 m²
9. sypialnia 10.20 m²
10. korytarz 7.40 m²
11. kotłownia 7.10 m²
12. wc 2.00 m²
13. garaż 24.70 m²
14. taras 11.50 m²



Informacje

Wysokość parteru:	2,00 m	Typ zabudowy:	parterowy
Liczba pokoi:	4	Pow. zabudowy:	187,90 m²
Pow. dachu:	257,07 m²	Pow. użytkowa:	103,30 m²
		Kubatura:	823,00 m³
		Kąt nachylenia dachu:	25,00°
		Min. szerokość działki:	19,70 m
		Min. długość działki:	25,00 m
		Wysokość budynku:	6,35 m

Cena projektu na dzień 17.11.2018: **2 650,00 zł**



Pokaż projekt w internecie