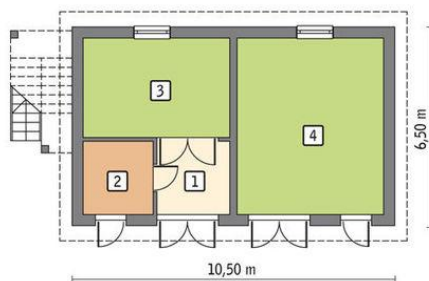




Projekt **MR MURATOR IGC01 BUDYNEK INWENTARSKO-GOSPODARCZY CE (DOM MP12-30)**

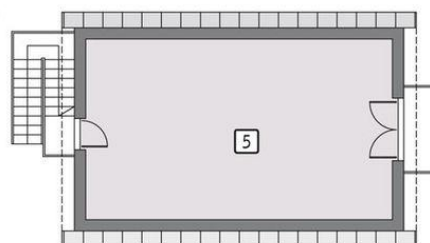


Parter



- rzut parteru
1. korytarz 5.68 m²
 2. paszarnia 5.47 m²
 3. pom. dla zwierząt 15.55 m²
 4. pom. dla zwierząt 27.57 m²

Poddasze



- rzut poddasza
5. pom. gosp. 37.61 m²

Informacje

Pow. zabudowy:	68,25 m²
Pow. użytkowa:	91,88 m²
Kubatura:	263,21 m³
Kąt nachylenia dachu:	35,00°
Wysokość budynku:	6,56 m
Wysokość parteru:	2,00 m

Cena projektu na dzień 11.09.2020: **1 580,00 zł**



Pokaż projekt w internecie