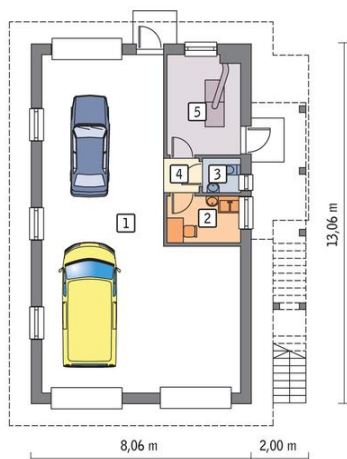




**Projekt MR MURATOR GMC49 BUDYNEK GARAŻOWO-MAGAZYNOWY Z CZĘŚCIĄ MIESZKALNĄ
CE (MAGAZYN MR2-37)**



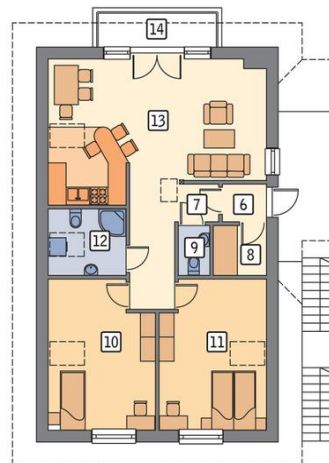
Parter



- rzut parteru
1. pom. garażowo-magazynowe 69.23 m²
 2. pom. pomocnicze 4.46 m²
 3. wc 1.67 m²
 4. korytarz 1.57 m²
 5. kotłownia 9.39 m²



Poddasze



- rzut poddasza
6. przedsionek 1.76 m²
 7. korytarz 8.09 m²
 8. garderoba 2.05 m²
 9. wc 1.65 m²
 10. sypialnia 14.10 m²
 11. sypialnia 13.70 m²
 12. łazienka 4.33 m²
 13. pokój + aneks kuchenny 26.76 m²
 14. balkon 4.41 m²



Informacje

Typ zabudowy:	z poddaszem
Pow. zabudowy:	105,26 m ²
Pow. użytkowa:	158,66 m ²
Kubatura:	669,51 m ³
Kąt nachylenia dachu:	35,00°
Wysokość budynku:	7,90 m

Cena projektu na dzień 16.11.2018: **2 680,00 zł**



Pokaż projekt w internecie