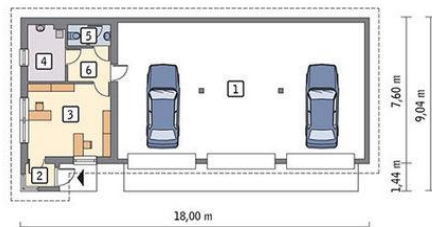




Projekt **MR MURATOR GMC28a BUDYNEK GARAŻOWO-MAGAZYNOWY Z CZĘŚCIĄ POMOCNICZĄ CE (MAGAZYN MR1-95)**

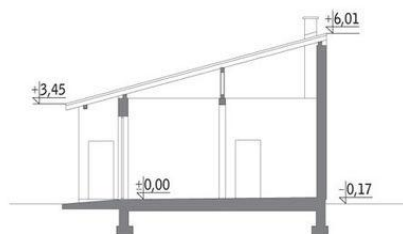


Parter



rzut parteru

1. pom. garażowo-magazynowe 87.19 m²
2. przedsionek 1.74 m²
3. pom. pomocnicze 16.02 m²
4. kotłownia 5.52 m²
5. wc 2.18 m²
6. korytarz 3.75 m²



Informacje

Pow. zabudowy:	140,00 m²
Pow. użytkowa:	116,40 m²
Kubatura:	690,27 m³
Kąt nachylenia dachu:	15,00°
Wysokość budynku:	6,18 m

Cena projektu na dzień 10.09.2020: **1 400,00 zł**



Pokaż projekt w internecie