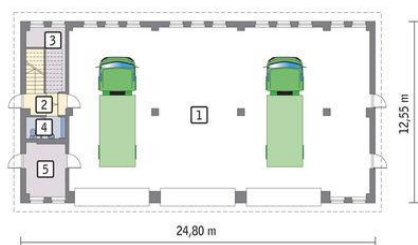




Projekt **MR MURATOR GMC27c BUDYNEK GARAŻOWO-MAGAZYNOWY Z PODDASZEM
UŻYTKOWYM CE (MAGAZYN MR2-46)**

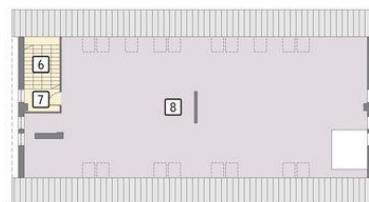


Parter

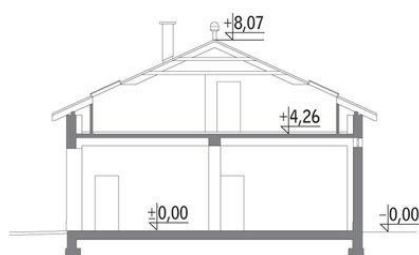


- rzut parteru
1. pom. garażowo-magazynowe 245.00 m²
 2. przedsionek 4.26 m²
 3. pom. gosp. 8.09 m²
 4. wc 4.15 m²
 5. kotłownia 10.38 m²

Poddasze



- rzut poddasza
6. schody 11.39 m²
 7. korytarz 4.00 m²
 8. pom. gosp. 166.94 m²



Informacje

Typ zabudowy:	z poddaszem
Pow. zabudowy:	311,24 m²
Pow. użytkowa:	452,17 m²
Kubatura:	1805,44 m³
Kąt nachylenia dachu:	24,00°
Wysokość budynku:	8,07 m

Cena projektu na dzień 10.09.2020: **2 625,00 zł**



Pokaż projekt w internecie