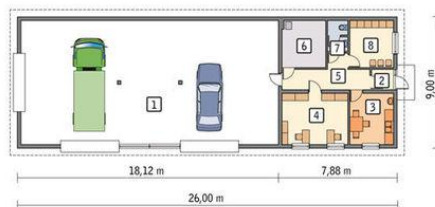




Projekt **MR MURATOR GMC21a BUDYNEK GARAŻOWO-MAGAZYNOWY Z POM. POMOCNICZYMI CE (MAGAZYN MR2-04)**

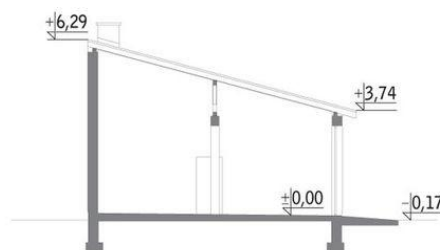


Parter



rzut parteru

1. pom. garażowo-magazynowe 143.30 m²
2. przedsionek 2.02 m²
3. pom. pomocnicze 10.01 m²
4. pom. pomocnicze 15.13 m²
5. korytarz 9.75 m²
6. kotłownia 8.85 m²
7. wc 2.49 m²
8. pom. pomocnicze 9.17 m²



Informacje

Pow. zabudowy:	234,00 m²
Pow. użytkowa:	200,72 m²
Kubatura:	1188,72 m³
Kąt nachylenia dachu:	15,00°
Wysokość budynku:	6,46 m

Cena projektu na dzień 11.03.2021: **1 995,00 zł**



Pokaż projekt w internecie