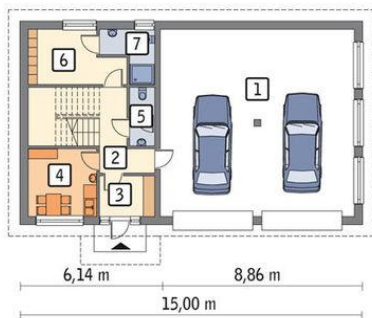




**Projekt MR MURATOR GMC18 BUDYNEK GARAŻOWO-MAGAZYNOWY Z PODDASZEM
GOSPODARCZYM I CZĘŚCIĄ BIUROWĄ CE (GARAŻ MP3-43)**



Parter

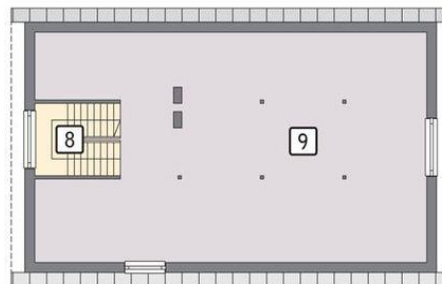


rzut parteru

1. pom. garażowo-magazynowe 69.76 m²
2. korytarz 5.95 m²
3. przedsiónek 4.06 m²
4. pom. socjalne 8.70 m²
5. wc 2.75 m²
6. szatnia 8.73 m²
7. łazienka 4.12 m²

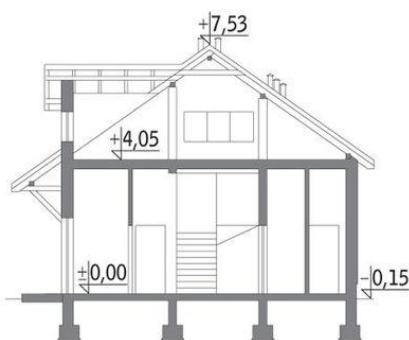


Poddasze



rzut poddasza

8. schody 7.80 m²
9. pom. gosp. 49.28 m²



Informacje

Typ zabudowy:	garaż
Pow. zabudowy:	135,00 m ²
Pow. użytkowa:	161,15 m ²
Kubatura:	846,25 m ³
Kąt nachylenia dachu:	35,00°
Wysokość budynku:	7,68 m
Wysokość parteru:	3,77 m

Cena projektu na dzień 10.09.2020: **1 835,00 zł**



Pokaż projekt w internecie