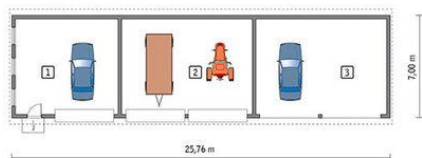




**Projekt MR MURATOR GMC02a BUDYNEK GARAŻOWO-MAGAZYNOWY Z WIATĄ  
GARAŻOWO-MAGAZYNOWĄ CE (GARAŻ MP1-32)**

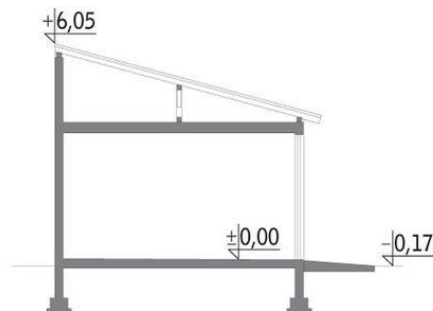


Parter



rzut parteru

1. pom. garażowo-magazynowe 45.23 m<sup>2</sup>
2. pom. garażowo-magazynowe 57.57 m<sup>2</sup>
3. wiatą garażowo-magazynowa 57.57 m<sup>2</sup>



### Informacje

Typ zabudowy:	garaż
Pow. zabudowy:	180,32 m <sup>2</sup>
Pow. użytkowa:	160,37 m <sup>2</sup>
Kubatura:	952,60 m <sup>3</sup>
Kąt nachylenia dachu:	15,00°
Wysokość budynku:	6,22 m
Wysokość parteru:	3,55 m

Cena projektu na dzień 11.03.2021: **1 420,00 zł**



**Pokaż projekt w internecie**