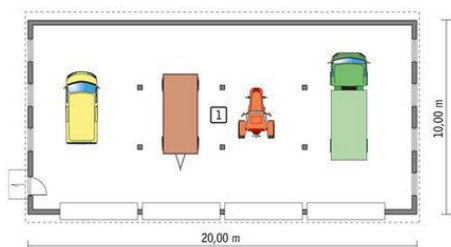




Projekt **MR MURATOR GMC01a BUDYNEK GARAŻOWO-MAGAZYNOWY CE (GARAŻ MP1-35)**

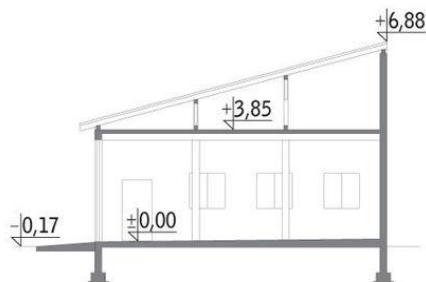


Parter



rzut parteru

1. pom. garażowo-magazynowe 184,52 m<sup>2</sup>



### Informacje

Pow. zabudowy:	200,00 m <sup>2</sup>
Pow. użytkowa:	184,52 m <sup>2</sup>
Kubatura:	1141,20 m <sup>3</sup>
Kąt nachylenia dachu:	15,00 °
Wysokość budynku:	7,05 m
Wysokość parteru:	3,73 m

Cena projektu na dzień 10.09.2020: **1 420,00 zł**



**Pokaż projekt w internecie**