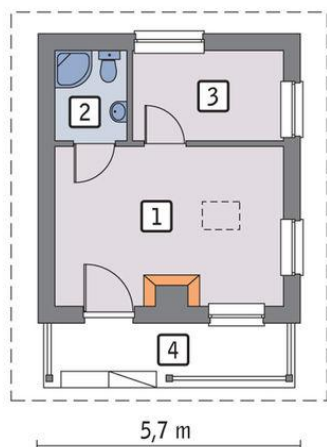




Projekt **MR MURATOR GC59b BUDYNEK GOSPODARCZY CE (DOM MR2-54)**



Parter



rzut parteru

- 1. pom. gosp. 15.70 m²
- 2. łazienka 2.90 m²
- 3. pom. gosp. 6.10 m²
- 4. wiatka 7.50 m²

Informacje

Typ zabudowy:	parterowy
Pow. zabudowy:	34,90 m ²
Pow. użytkowa:	24,70 m ²
Kubatura:	155,30 m ³
Kąt nachylenia dachu:	43,00°
Wysokość parteru:	2,00 m

Cena projektu na dzień 26.02.2021:

725,00 zł



Pokaż projekt w internecie