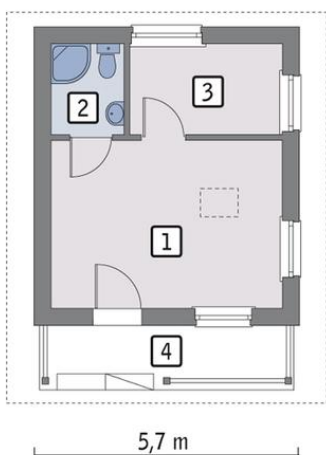




Projekt **MR MURATOR GC59 BUDYNEK GOSPODARCZY CE (BUDYNEK MP4-55)**



Parter



rzut parteru

- 1. pom. gosp. 17,30 m<sup>2</sup>
- 2. łazienka 2,90 m<sup>2</sup>
- 3. pom. gosp. 6,10 m<sup>2</sup>
- 4. wiatka 6,60 m<sup>2</sup>

**Informacje**

Pow. zabudowy:	<b>35,80 m<sup>2</sup></b>
Pow. użytkowa:	<b>26,30 m<sup>2</sup></b>
Kubatura:	<b>155,30 m<sup>3</sup></b>
Kąt nachylenia dachu:	<b>43,00°</b>
Wysokość budynku:	<b>6,17 m</b>
Wysokość parteru:	<b>2,00 m</b>
Szerokość budynku:	<b>5,70 m</b>
Długość budynku:	<b>6,40 m</b>

Cena projektu na dzień 17.11.2018: **625,00 zł**



**Pokaż projekt w internecie**