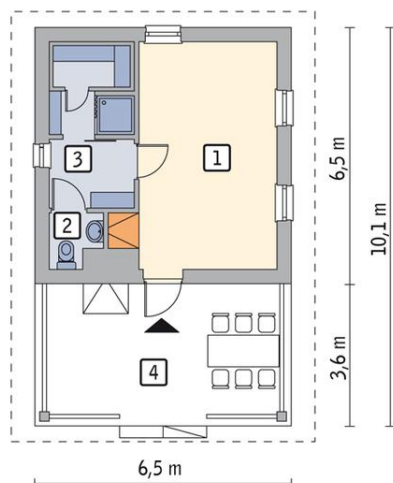




Projekt **MR MURATOR G22 BUDYNEK GOSPODARCZY Z SAUNĄ I WIATĄ REKREACYJNĄ CE**  
(GARAŻ MP1-96)



Parter



- rzut parteru
1. pom. rekreacyjne 20.50 m<sup>2</sup>
  2. wc 1.60 m<sup>2</sup>
  3. sauna 8.50 m<sup>2</sup>
  4. wiatka rekreacyjna 23.30 m<sup>2</sup>

### Informacje

Typ zabudowy:	garaż
Pow. zabudowy:	65,30 m <sup>2</sup>
Pow. użytkowa:	30,60 m <sup>2</sup>
Kubatura:	173,50 m <sup>3</sup>
Kąt nachylenia dachu:	30,00 °
Wysokość parteru:	2,00 m

Cena projektu na dzień 17.11.2018: **785,00 zł**



**Pokaż projekt w internecie**