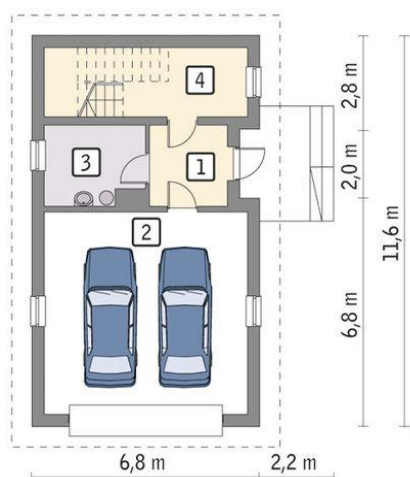




Projekt **MR MURATOR G11a GARAŻ Z CZĘŚCIĄ MIESZKALNĄ I POMIESZCZENIEM GOSPODARCZYM CE (GARAŻ MP2-12)**



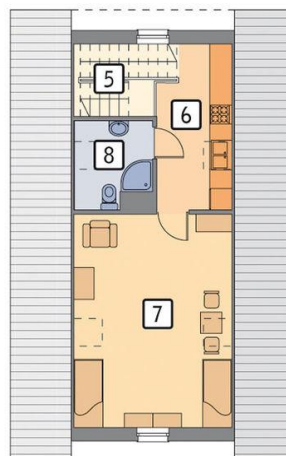
Parter



rzut parteru

- 1. przedsiónek 5.40 m²
- 2. garaż 36.00 m²
- 3. pom. gosp. 6.60 m²
- 4. korytarz 7.30 m²

Poddasze



rzut poddasza

- 5. schody 6.70 m²
- 6. aneks kuchenny 5.30 m²
- 7. pokój 16.50 m²
- 8. łazienka 2.90 m²

Informacje

Typ zabudowy:	z poddaszem
Pow. zabudowy:	78,70 m²
Pow. użytkowa:	86,70 m²
Kubatura:	401,70 m³
Kąt nachylenia dachu:	45,00°
Wysokość parteru:	2,00 m

Cena projektu na dzień 11.03.2021: **1 350,00 zł**



Pokaż projekt w internecie