



Projekt **MR MURATOR EC402 DOM PERFEKCYJNY (Z WENTYLACJĄ MECHANICZNĄ I REKUPERACJĄ CE (DOM MP14-52))**

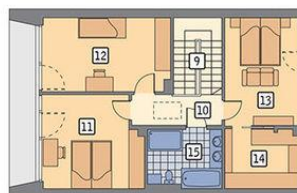
Parter



rzut parteru

1. przedsiónek 4.80 m²
2. hol 6.50 m²
3. kuchnia 6.90 m²
4. pokój dzienny 30.70 m²
5. gabinet 11.40 m²
6. łazienka 3.50 m²
7. kotłownia 3.10 m²
8. taras 20.00 m²

Poddasze



rzut poddasza

9. schody 2.80 m²
10. korytarz 4.50 m²
11. sypialnia 12.40 m²
12. sypialnia 12.60 m²
13. sypialnia 11.60 m²
14. garderoba 5.40 m²
15. łazienka 5.50 m²

Informacje

Liczba pokoi:	5	Pow. zabudowy:	86,40 m²
		Pow. użytkowa:	118,60 m²
		Kubatura:	578,80 m³
		Kąt nachylenia dachu:	40,00°
		Min. szerokość działki:	19,40 m
		Min. długość działki:	15,80 m
		Wysokość budynku:	8,26 m
		Wysokość parteru:	2,00 m

Cena projektu na dzień 11.03.2021: **3 875,00 zł**



Pokaż projekt w internecie