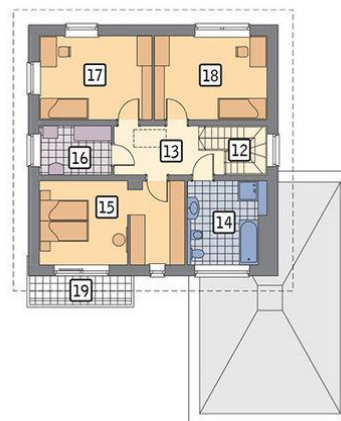
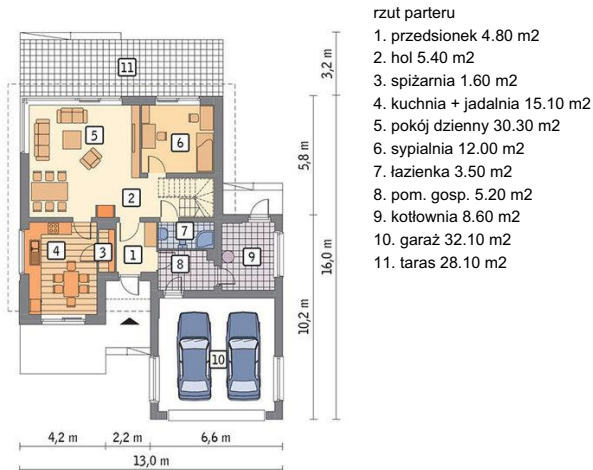




Projekt **MR MURATOR EC359a PRZYCHYLNY - WARIANT I (Z WENTYLACJĄ MECHANICZNĄ I REKUPERACJĄ CE (DOM MP10-36))**



Parter



**Informacje**

Liczba pokoi:	<b>5</b>	Pow. zabudowy:	<b>157,80 m<sup>2</sup></b>
		Pow. użytkowa:	<b>155,00 m<sup>2</sup></b>
		Kubatura:	<b>968,50 m<sup>3</sup></b>
		Kąt nachylenia dachu:	<b>30,00°</b>
		Min. szerokość działki:	<b>21,00 m</b>
		Min. długość działki:	<b>24,70 m</b>
		Wysokość budynku:	<b>9,25 m</b>
		Wysokość parteru:	<b>2,00 m</b>

Cena projektu na dzień 11.09.2020: **4 000,00 zł**



**Pokaż projekt w internecie**