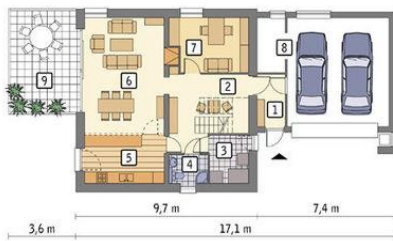




Projekt MR MURATOR EC352 ENERGETYCZNY (Z WENTYLACJĄ MECHANICZNĄ I REKUPERACJĄ CE (DOM MP10-04))



Parter



rzut parteru

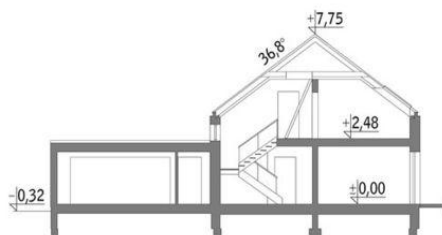
1. przedsiónek 4.10 m²
2. hol 12.00 m²
3. pom. gosp. 5.20 m²
4. łazienka 3.10 m²
5. kuchnia 10.80 m²
6. pokój dzienny 26.10 m²
7. gabinet 11.40 m²
8. garaż 35.60 m²
9. taras 20.00 m²

Poddasze



rzut poddasza

10. schody 4.90 m²
11. korytarz 3.10 m²
12. łazienka 7.40 m²
13. sypialnia 11.00 m²
14. sypialnia 16.20 m²
15. sypialnia 12.70 m²



Informacje

Liczba pokoi:	5	Pow. zabudowy:	139,80 m²
		Pow. użytkowa:	128,00 m²
		Kubatura:	736,00 m³
		Kąt nachylenia dachu:	36,80°
		Min. szerokość działki:	25,10 m
		Min. długość działki:	17,70 m
		Wysokość budynku:	8,07 m
		Wysokość parteru:	2,00 m

Cena projektu na dzień 11.09.2020: **3 760,00 zł**



Pokaż projekt w internecie