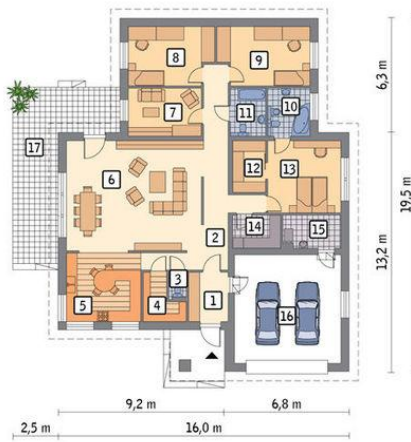




Projekt **MR MURATOR EC34c KOMFORTOWY - WARIANT III (Z WENTYLACJĄ MECHANICZNĄ I REKUPERACJĄ) CE (DOM MP9-45)**

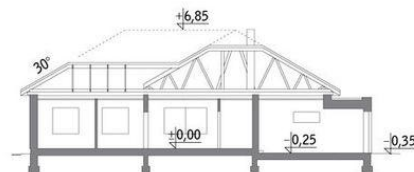


Parter



rzut parteru

1. przedsiónek 5.70 m²
2. korytarz 20.00 m²
3. wc 1.20 m²
4. spiżarnia 4.50 m²
5. kuchnia 15.30 m²
6. pokój dzienny + jadalnia 45.60 m²
7. gabinet 10.40 m²
8. sypialnia 14.40 m²
9. sypialnia 15.50 m²
10. łazienka 4.70 m²
11. łazienka 5.60 m²
12. garderoba 5.00 m²
13. sypialnia 15.70 m²
14. pom. gosp. 4.60 m²
15. kotłownia 5.50 m²
16. garaż 34.60 m²
17. taras 45.00 m²



Informacje

Liczba pokoi:	5	Pow. zabudowy:	259,00 m²
		Pow. użytkowa:	168,20 m²
		Kubatura:	1333,00 m³
		Kąt nachylenia dachu:	30,00°
		Min. szerokość działki:	24,00 m
		Min. długość działki:	26,50 m
		Wysokość budynku:	7,20 m
		Wysokość parteru:	2,00 m

Cena projektu na dzień 11.09.2020: **4 120,00 zł**



Pokaż projekt w internecie