



**Projekt MR MURATOR EC32a USTRONNY - WARIANT I (Z WENTYLACJĄ MECHANICZNĄ I REKUPERACJĄ CE (DOM MR6-29))**

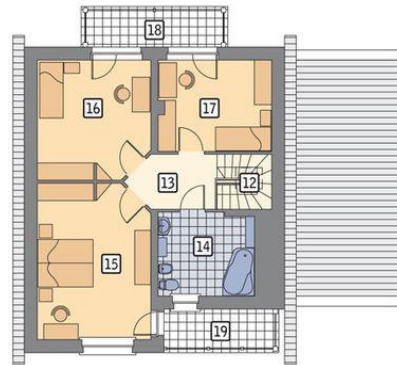


Parter



- rzut parteru
1. przedsiönek 2.90 m<sup>2</sup>
  2. hol 8.60 m<sup>2</sup>
  3. kuchnia 12.00 m<sup>2</sup>
  4. pokój dzienny 25.60 m<sup>2</sup>
  5. gabinet 12.20 m<sup>2</sup>
  6. schowek 0.90 m<sup>2</sup>
  7. łazienka + pom. gosp. 5.20 m<sup>2</sup>
  8. pom. gosp. 6.60 m<sup>2</sup>
  9. garaż 20.00 m<sup>2</sup>
  10. taras 2.60 m<sup>2</sup>
  11. taras 21.60 m<sup>2</sup>

Poddasze



- rzut poddasza
12. schody 3.70 m<sup>2</sup>
  13. hol 4.80 m<sup>2</sup>
  14. łazienka 8.20 m<sup>2</sup>
  15. sypialnia 14.90 m<sup>2</sup>
  16. sypialnia 11.40 m<sup>2</sup>
  17. sypialnia 8.90 m<sup>2</sup>
  18. balkon 7.20 m<sup>2</sup>
  19. loggia 5.60 m<sup>2</sup>



**Informacje**

Wysokość parteru:	<b>2,00 m</b>	Typ zabudowy:	<b>z poddaszem</b>
Liczba pokoi:	<b>5</b>	Pow. zabudowy:	<b>124,10 m<sup>2</sup></b>
		Pow. użytkowa:	<b>125,90 m<sup>2</sup></b>
		Kubatura:	<b>689,90 m<sup>3</sup></b>
		Kąt nachylenia dachu:	<b>45,00°</b>
		Min. szerokość działki:	<b>19,00 m</b>
		Min. długość działki:	<b>20,00 m</b>
		Wysokość budynku:	<b>8,89 m</b>

Cena projektu na dzień 11.03.2021: **3 600,00 zł**



**Pokaż projekt w internecie**