



Projekt **MR MURATOR EC264 WIDOCZNY (Z WENTYLACJĄ MECHANICZNĄ I REKUPERACJĄ) CE (DOM MR1-15)**



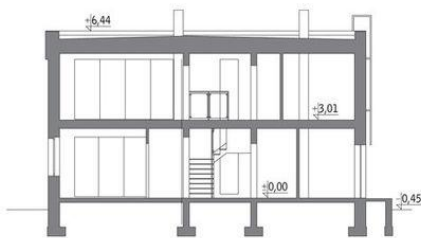
Parter



- rzut parteru
1. przedsiónek 3.70 m²
 2. hol 6.90 m²
 3. pom. gosp. 1.20 m²
 4. spiżarnia 2.00 m²
 5. kuchnia 8.60 m²
 6. pokój dzienny 23.30 m²
 7. sypialnia 14.60 m²
 8. łazienka 2.40 m²
 9. kotłownia 3.10 m²
 10. garaż 18.60 m²
 11. taras 35.60 m²



- rzut piętra
12. schody 4.20 m²
 13. korytarz 6.90 m²
 14. sypialnia 15.20 m²
 15. łazienka 7.50 m²
 16. sypialnia 17.60 m²
 17. łazienka 4.60 m²
 18. garderoba 4.60 m²
 19. sypialnia 25.50 m²
 20. balkon 1.50 m²
 21. taras 7.40 m²



Informacje

Wysokość parteru:	2,00 m	Typ zabudowy:	piętrowy
Liczba pokoi:	5	Pow. zabudowy:	117,30 m²
		Pow. użytkowa:	148,80 m²
		Kubatura:	824,60 m³
		Kąt nachylenia dachu:	2,00°
		Min. szerokość działki:	20,30 m
		Min. długość działki:	21,50 m
		Wysokość budynku:	6,89 m

Cena projektu na dzień 11.03.2021: **4 350,00 zł**



Pokaż projekt w internecie