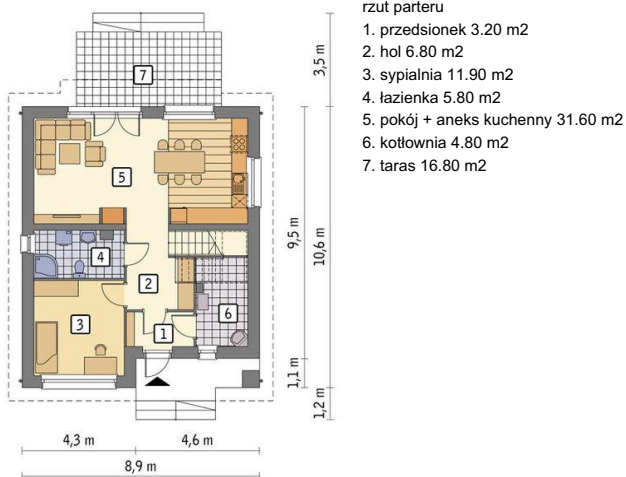




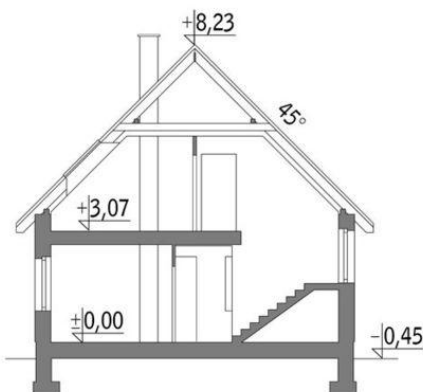
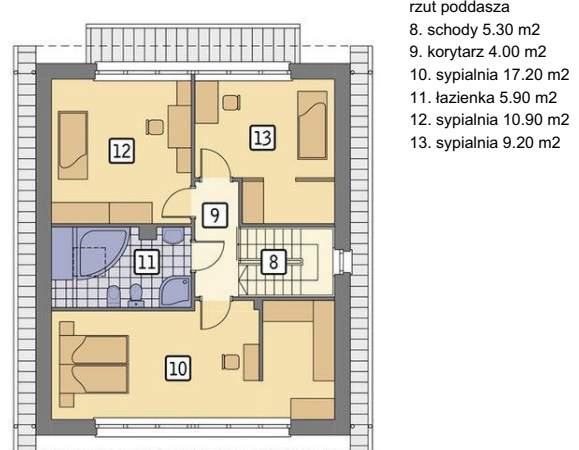
Projekt **MR MURATOR EC256d GŁADKI - WARIANT IV (Z WENTYLACJĄ MECHANICZNĄ I REKUPERACJĄ CE (DOM MP10-19))**



Parter



Poddasze



Informacje

Liczba pokoi:	5	Pow. zabudowy:	93,40 m ²
		Pow. użytkowa:	111,80 m ²
		Kubatura:	591,00 m ³
		Kąt nachylenia dachu:	45,00°
		Min. szerokość działki:	16,90 m
		Min. długość działki:	19,60 m
		Wysokość budynku:	8,68 m
		Wysokość parteru:	2,00 m

Cena projektu na dzień 12.03.2021: **3 440,00 zł**



Pokaż projekt w internecie