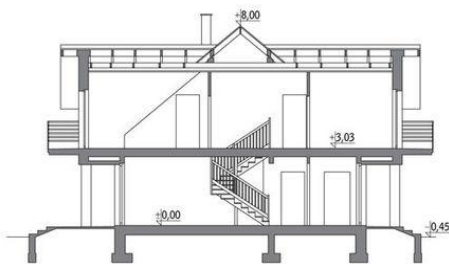
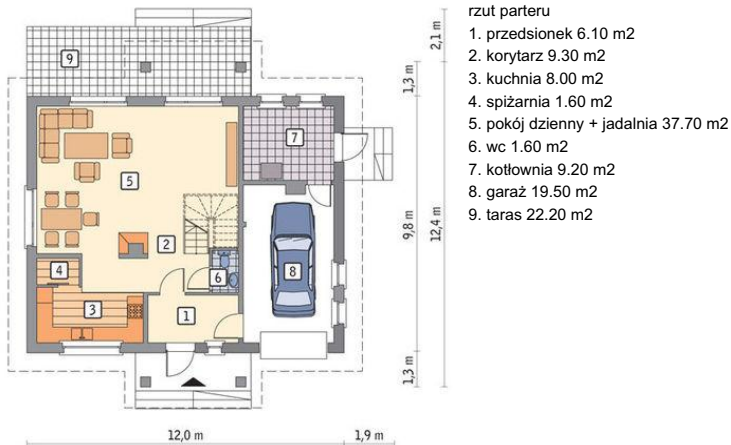




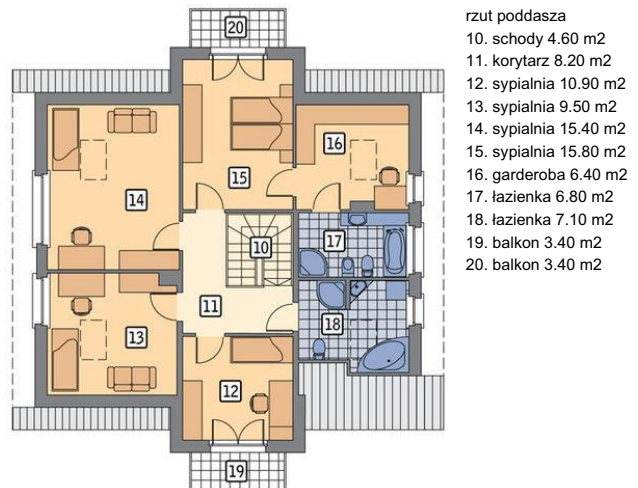
Projekt **MR MURATOR EC236 TRAFNY (Z WENTYLACJĄ MECHANICZNĄ I REKUPERACJĄ) CE (DOM MR1-11)**



Parter



Poddasze



Informacje

Wysokość parteru:	2,00 m	Typ zabudowy:	z poddaszem
Liczba pokoi:	5	Pow. zabudowy:	129,10 m²
		Pow. użytkowa:	149,00 m²
		Kubatura:	810,70 m³
		Kąt nachylenia dachu:	40,00°
		Min. szerokość działki:	20,00 m
		Min. długość działki:	20,40 m
		Wysokość budynku:	8,45 m

Cena projektu na dzień 26.02.2021: **3 760,00 zł**



Pokaż projekt w internecie