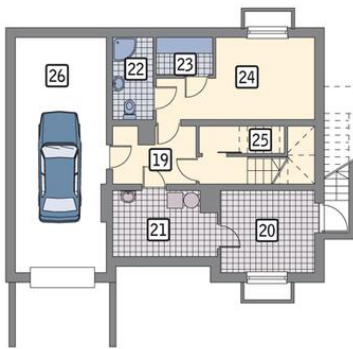




Projekt **MR MURATOR D88a REPREZENTACYJNY - WARIANT I (PODPIWNICZONY) CE (DOM MR7-13)**



Piwnica



- rzut piwnicy
- 19. korytarz 7.60 m²
 - 20. pom. gosp. 10.50 m²
 - 21. kotłownia 8.60 m²
 - 22. łazienka 4.10 m²
 - 23. sauna 2.80 m²
 - 24. pom. rekreacyjne 14.40 m²
 - 25. schowek 2.50 m²
 - 26. garaż 29.80 m²

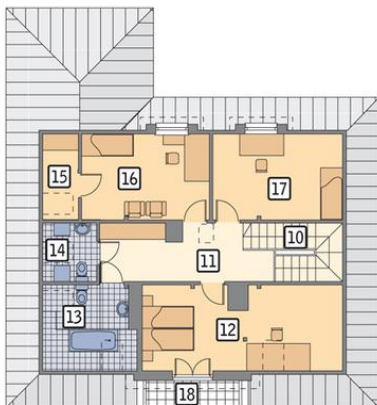


Parter



- rzut parteru
- 1. przedsiónek 5.50 m²
 - 2. spiżarnia 3.00 m²
 - 3. kuchnia 10.80 m²
 - 4. pokój dzienny 31.80 m²
 - 5. sypialnia 11.70 m²
 - 6. hol 14.30 m²
 - 7. łazienka 4.50 m²
 - 8. garderoba 5.50 m²
 - 9. taras 25.10 m²

Poddasze



- rzut poddasza
- 10. schody 6.50 m²
 - 11. hol 12.20 m²
 - 12. sypialnia 15.50 m²
 - 13. łazienka 4.30 m²
 - 14. pralnia 1.70 m²
 - 15. garderoba 0.80 m²
 - 16. sypialnia 11.00 m²
 - 17. sypialnia 9.10 m²
 - 18. balkon 3.40 m²

Informacje

Wysokość parteru:	2,00 m	Typ zabudowy:	z poddaszem
Liczba pokoi:	5	Pow. zabudowy:	125,10 m²
		Pow. użytkowa:	148,20 m²
		Kubatura:	723,00 m³
		Kąt nachylenia dachu:	40,00°
		Min. szerokość działki:	20,00 m
		Min. długość działki:	32,90 m
		Wysokość budynku:	9,01 m

Cena projektu na dzień 17.11.2018: **2 995,00 zł**



Pokaż projekt w internecie