

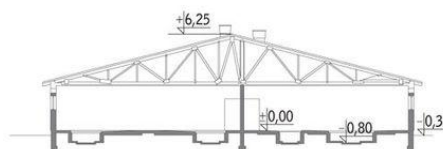


Projekt **MR MURATOR CH08 CHLEWIA DLA 252 LOCH, W CYKLU OTWARTYM, NA RUSZTACH CE (CHLEWIA MR9-43)**



rzut przyziemia

1. sektor loch 450.49 m²
2. sektor loch i krycia 325.08 m²
3. sektor knurów 50.93 m²
4. laboratorium 15.84 m²
5. sektor porodowy 369.36 m²
6. sektor odchowu prosiąt 407.68 m²
7. magazyn pasz 6.19 m²
8. szatnie i pom.sanitarnie 19.28 m²
9. pom. biurowe 5.92 m²
10. pom. socjalne 6.54 m²
11. kotłownia 11.90 m²
12. komunikacja 90.88 m²



Informacje

Typ zabudowy:	parterowy
Pow. zabudowy:	1921,06 m ²
Pow. użytkowa:	1760,09 m ²
Kubatura:	5770,00 m ³
Kąt nachylenia dachu:	14,00 °
Wysokość budynku:	6,54 m

Cena projektu na dzień 26.02.2021: **6 800,00 zł**



Pokaż projekt w internecie