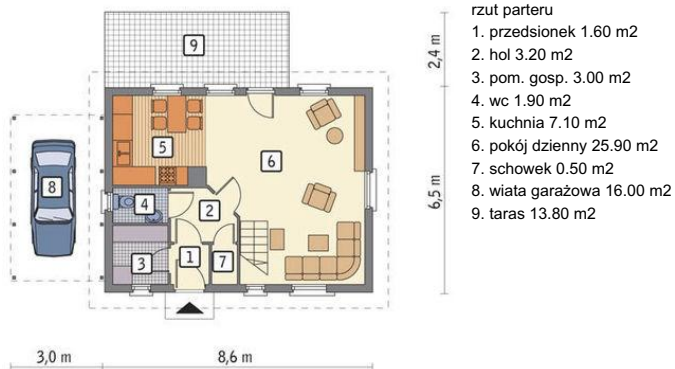




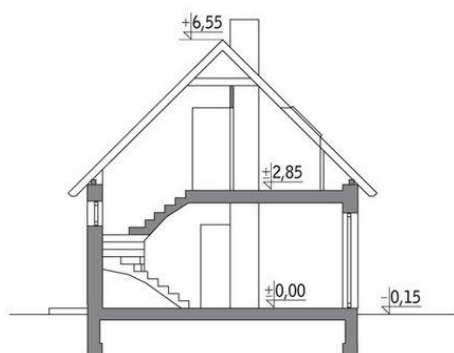
Projekt **MR MURATOR C95 CICHY CE (DOM MR3-86)**



Parter



Poddasze



Informacje

Wysokość parteru:	2,55 m	Typ zabudowy:	z poddaszem
Liczba pokoi:	3	Pow. zabudowy:	71,40 m²
		Pow. użytkowa:	69,00 m²
		Kubatura:	294,50 m³
		Kąt nachylenia dachu:	45,00°
		Min. szerokość działki:	19,60 m
		Min. długość działki:	14,50 m
		Wysokość budynku:	6,70 m

Cena projektu na dzień 11.03.2021: **2 260,00 zł**



Pokaż projekt w internecie