



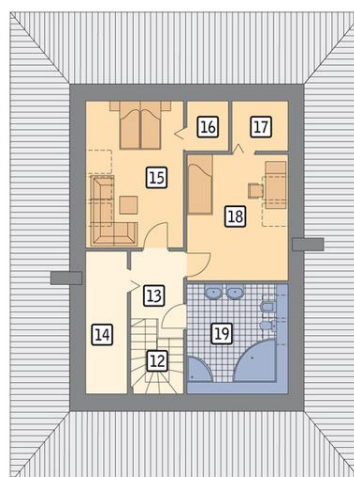
Projekt **MR MURATOR C77a ZRĘCZNY - WARIANT I CE (DOM MR3-69)**



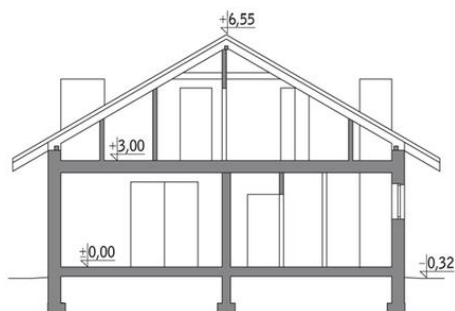
Poddasze



1. przedsiónek 1.90 m²
2. hol 8.50 m²
3. spiżarnia 1.20 m²
4. kuchnia 9.80 m²
5. pokój dzienny 27.50 m²
6. sypialnia 12.10 m²
7. korytarz 2.50 m²
8. łazienka 5.70 m²
9. kotłownia + wc 4.30 m²
10. garaż 16.50 m²
11. taras 26.80 m²



12. schody 4.00 m²
13. hol 4.70 m²
14. garderoba 1.60 m²
15. sypialnia 10.00 m²
16. garderoba 1.60 m²
17. garderoba 0.90 m²
18. sypialnia 10.20 m²
19. łazienka 7.40 m²



Informacje

Wysokość parteru: **2,00 m**
Liczba pokoi: **4**

Typ zabudowy: **z poddaszem**
Pow. zabudowy: **139,00 m²**
Pow. użytkowa: **113,90 m²**
Kubatura: **675,00 m³**
Kąt nachylenia dachu: **30,00°**
Min. szerokość działki: **18,10 m**
Min. długość działki: **22,00 m**
Wysokość budynku: **6,87 m**

Cena projektu na dzień 17.11.2018: **2 050,00 zł**



Pokaż projekt w internecie