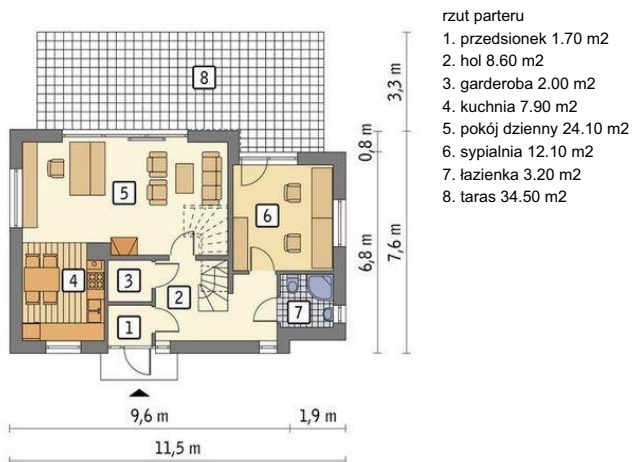




Projekt **MR MURATOR C345a OBIECUJĄCY - WARIANT I CE (DOM MP9-89)**



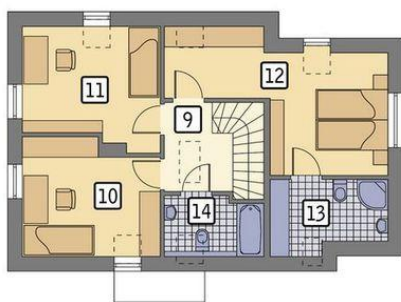
Parter



Parter



Poddasze



Informacje

Liczba pokoi:	5	Pow. zabudowy:	83,30 m²
		Pow. użytkowa:	106,90 m²
		Kubatura:	502,20 m³
		Kąt nachylenia dachu:	45,00°
		Min. szerokość działki:	19,50 m
		Min. długość działki:	16,40 m
		Wysokość budynku:	8,03 m
		Wysokość parteru:	2,00 m

Cena projektu na dzień 12.03.2021: **3 120,00 zł**



Pokaż projekt w internecie