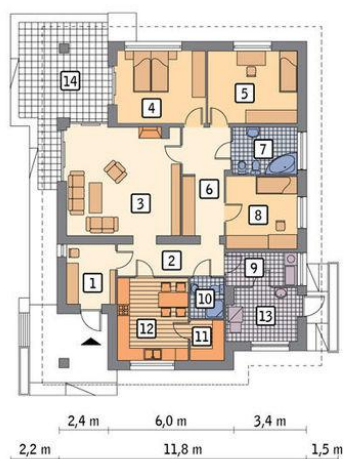




Projekt **MR MURATOR C332 DOM WŚRÓD DRZEW CE (DOM MP9-53)**



Parter



rzut parteru

1. przedsiónek 6.40 m²
2. hol 7.40 m²
3. pokój dzienny 28.10 m²
4. pokój 14.00 m²
5. pokój 14.20 m²
6. korytarz 10.90 m²
7. łazienka 6.60 m²
8. pokój 11.30 m²
9. pralnia 5.10 m²
10. łazienka 3.00 m²
11. spiżarnia 2.80 m²
12. kuchnia 12.80 m²
13. kotłownia 8.00 m²
14. taras 53.80 m²



Informacje

Liczba pokoi:	4	Pow. zabudowy:	164,70 m ²
		Pow. użytkowa:	122,60 m ²
		Kubatura:	637,00 m ³
		Kąt nachylenia dachu:	28,00 °
		Min. szerokość działki:	19,80 m
		Min. długość działki:	23,50 m
		Wysokość budynku:	6,97 m
		Wysokość parteru:	2,00 m

Cena projektu na dzień 11.09.2020: **3 200,00 zł**



Pokaż projekt w internecie