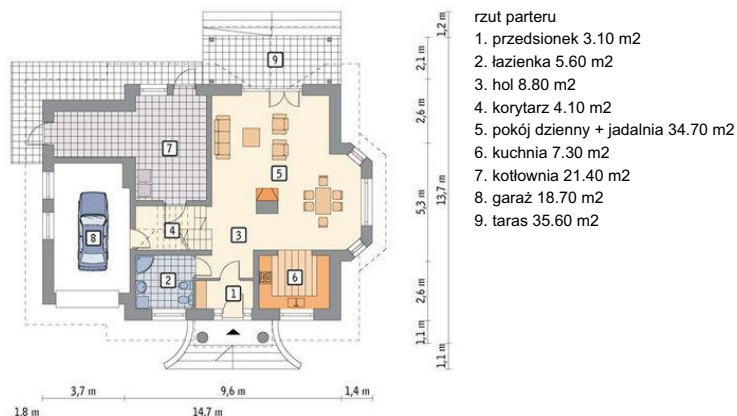




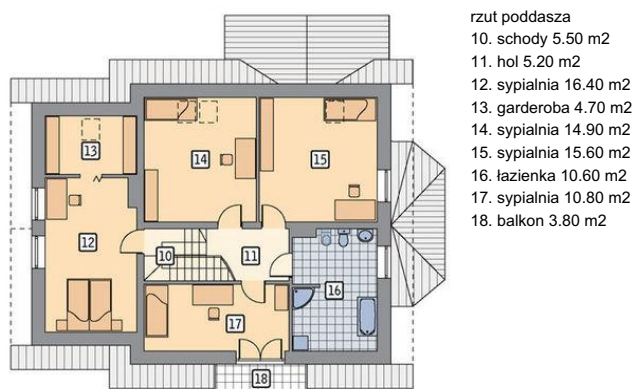
Projekt **MR MURATOR C301 SPRZYMIERZENIEC CE (DOM MP11-07)**



Parter



Poddasze



Informacje

Liczba pokoi:	5	Pow. zabudowy:	140,50 m²
		Pow. użytkowa:	147,30 m²
		Kubatura:	882,00 m³
		Kąt nachylenia dachu:	38,00°
		Min. szerokość działki:	22,70 m
		Min. długość działki:	21,70 m
		Wysokość budynku:	8,66 m
		Wysokość parteru:	2,00 m

Cena projektu na dzień 27.02.2021: **3 775,00 zł**



Pokaż projekt w internecie