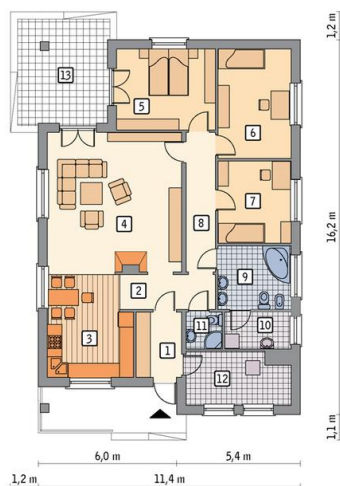




Projekt **MR MURATOR C296 DOM BEZPIECZNY CE (DOM MP11-08)**

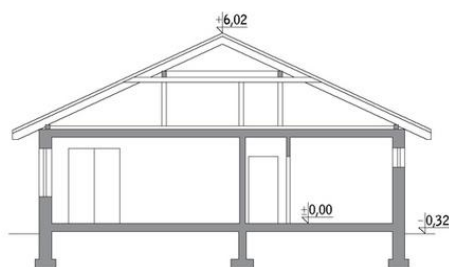


Parter



rzut parteru

1. przedsiónek 5.40 m<sup>2</sup>
2. hol 6.00 m<sup>2</sup>
3. kuchnia 15.30 m<sup>2</sup>
4. pokój dzienny 34.60 m<sup>2</sup>
5. sypialnia 14.70 m<sup>2</sup>
6. sypialnia 14.70 m<sup>2</sup>
7. sypialnia 11.00 m<sup>2</sup>
8. korytarz 7.40 m<sup>2</sup>
9. łazienka 8.40 m<sup>2</sup>
10. pralnia 4.40 m<sup>2</sup>
11. łazienka 2.40 m<sup>2</sup>
12. kotłownia 9.90 m<sup>2</sup>
13. taras 17.60 m<sup>2</sup>



**Informacje**

Liczba pokoi:	4	Pow. zabudowy:	165,30 m <sup>2</sup>
		Pow. użytkowa:	124,30 m <sup>2</sup>
		Kubatura:	695,00 m <sup>3</sup>
		Kąt nachylenia dachu:	25,00 °
		Min. szerokość działki:	19,40 m
		Min. długość działki:	24,20 m
		Wysokość budynku:	6,34 m
		Wysokość parteru:	2,00 m

Cena projektu na dzień 15.11.2018: **2 650,00 zł**



**Pokaż projekt w internecie**