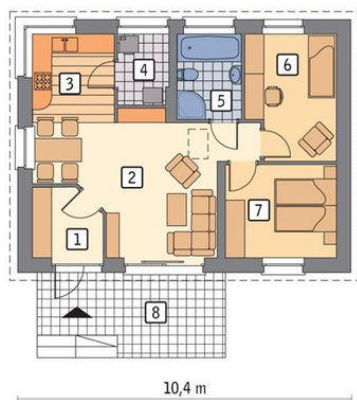




Projekt **MR MURATOR C272d FILIGRANOWY - WARIANT IV CE (DOM MR2-26)**

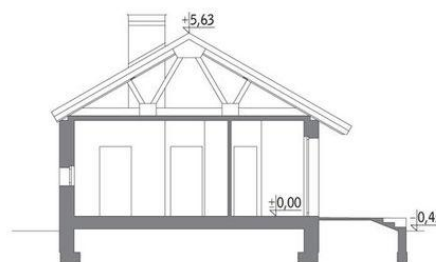


Parter



rzut parteru

1. przedsiónek 4.40 m²
2. pokój dzienny 21.50 m²
3. kuchnia 7.00 m²
4. pom. gosp. 3.40 m²
5. łazienka 5.30 m²
6. sypialnia 10.40 m²
7. sypialnia 9.90 m²
8. taras 13.70 m²



Informacje

Wysokość parteru:	2,00 m	Typ zabudowy:	parterowy
Liczba pokoi:	3	Pow. zabudowy:	81,40 m²
		Pow. użytkowa:	61,90 m²
		Kubatura:	366,80 m³
		Kąt nachylenia dachu:	30,00°
		Min. szerokość działki:	17,40 m
		Min. długość działki:	16,10 m
		Wysokość budynku:	6,08 m

Cena projektu na dzień 26.02.2021: **2 950,00 zł**



Pokaż projekt w internecie