



Projekt **MR MURATOR C242 DZISIEJSZY CE (DOM MP4-05)**



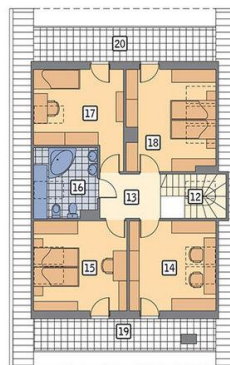
Parter



rzut parteru

1. przedsiónek 4.20 m²
2. hol 6.60 m²
3. łazienka 2.60 m²
4. sypialnia 12.10 m²
5. pokój dzienny 33.30 m²
6. jadalnia 7.70 m²
7. kuchnia 7.30 m²
8. spiżarnia 0.90 m²
9. kotłownia 8.10 m²
10. garaż 29.90 m²
11. taras 17.80 m²

Poddasze



rzut poddasza

12. schody 5.00 m²
13. korytarz 5.50 m²
14. sypialnia 10.20 m²
15. sypialnia 11.50 m²
16. łazienka 4.50 m²
17. sypialnia 10.40 m²
18. sypialnia 12.00 m²
19. loggia 13.30 m²
20. loggia 14.60 m²



Informacje

Wysokość parteru: **2,00 m**
Liczba pokoi: **6**

Typ zabudowy: **z poddaszem**
Pow. zabudowy: **150,50 m²**
Pow. użytkowa: **133,80 m²**
Kubatura: **799,00 m³**
Kąt nachylenia dachu: **35,00°**
Min. szerokość działki: **18,20 m**
Min. długość działki: **22,90 m**
Wysokość budynku: **7,49 m**

Cena projektu na dzień 10.09.2020: **3 440,00 zł**



Pokaż projekt w internecie