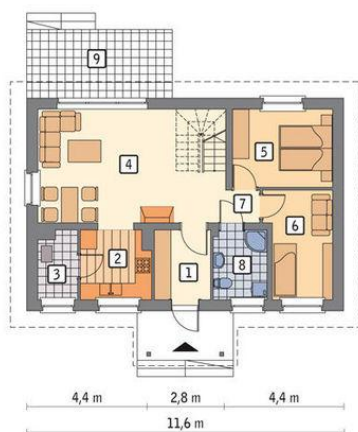




Projekt **MR MURATOR C239 WYBORNY CE (DOM MP6-34)**



Parter



rzut parteru

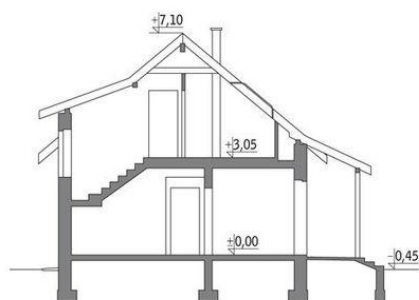
1. przedsiónek 5.20 m²
2. kuchnia 6.30 m²
3. pom. gosp. 3.40 m²
4. pokój dzienny 26.10 m²
5. sypialnia 10.20 m²
6. sypialnia 9.10 m²
7. korytarz 1.50 m²
8. łazienka 4.80 m²
9. taras 13.30 m²

Poddasze



rzut poddasza

10. schody 4.00 m²
11. korytarz 3.50 m²
12. sypialnia 15.80 m²
13. łazienka 5.30 m²
14. sypialnia 15.70 m²
15. garderoba 0.80 m²



Informacje

Wysokość parteru:	2,00 m	Typ zabudowy:	z poddaszem
Liczba pokoi:	5	Pow. zabudowy:	89,70 m²
		Pow. użytkowa:	111,70 m²
		Kubatura:	517,40 m³
		Kąt nachylenia dachu:	40,00°
		Min. szerokość działki:	19,60 m
		Min. długość działki:	18,30 m
		Wysokość budynku:	7,55 m

Cena projektu na dzień 11.03.2021: **3 300,00 zł**



Pokaż projekt w internecie