



Projekt **MR MURATOR C238a AWANGARDOWY - WARIANT I CE (DOM MP6-29)**



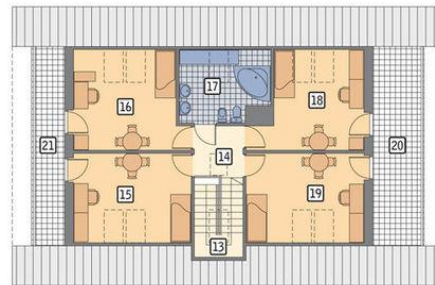
Parter



rzut parteru

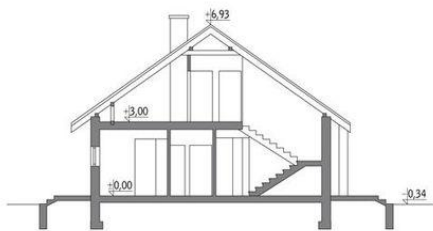
1. przedsionek 5.50 m²
2. korytarz 7.40 m²
3. wc 1.50 m²
4. schowek 0.40 m²
5. sypialnia 14.40 m²
6. kotłownia 5.10 m²
7. łazienka 3.50 m²
8. kuchnia 9.70 m²
9. jadalnia 12.40 m²
10. pokój dzienny 30.40 m²
11. garaż 33.60 m²
12. taras 74.50 m²

Poddasze



rzut poddasza

13. schody 6.40 m²
14. korytarz 4.20 m²
15. sypialnia 10.60 m²
16. sypialnia 11.80 m²
17. łazienka 5.10 m²
18. sypialnia 11.00 m²
19. sypialnia 10.70 m²
20. loggia 13.80 m²
21. loggia 8.50 m²



Informacje

Wysokość parteru:	2,00 m	Typ zabudowy:	z poddaszem
Liczba pokoi:	6	Pow. zabudowy:	168,50 m²
		Pow. użytkowa:	145,00 m²
		Kubatura:	843,90 m³
		Kąt nachylenia dachu:	35,00°
		Min. szerokość działki:	24,10 m
		Min. długość działki:	18,50 m
		Wysokość budynku:	7,27 m

Cena projektu na dzień 11.03.2021: **4 000,00 zł**



Pokaż projekt w internecie