



Projekt **MR MURATOR C174 DOM PRZY GROBLI CE (DOM MR6-05)**



Parter

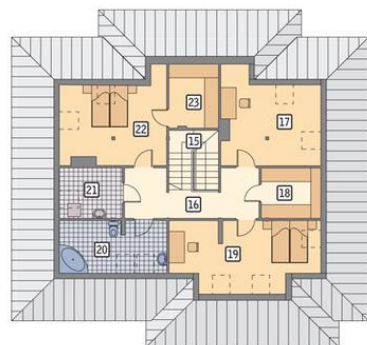


rzut parteru

1. przedsiónek 4.90 m²
2. hol 11.70 m²
3. łazienka 5.90 m²
4. kotłownia 7.40 m²
5. pom. gosp. 8.60 m²
6. sypialnia 17.00 m²
7. schowek 3.10 m²
8. pokój dzienny 34.10 m²
9. jadalnia 7.80 m²
10. kuchnia 16.90 m²
11. spiżarnia 2.60 m²
12. garaż 21.30 m²
13. taras 4.80 m²
14. taras 15.00 m²

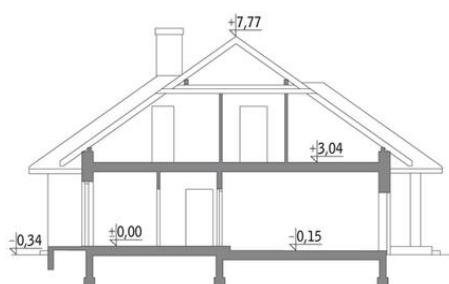


Poddasze



rzut poddasza

15. schody 6.40 m²
16. hol 10.70 m²
17. sypialnia 12.00 m²
18. garderoba 4.70 m²
19. sypialnia 12.80 m²
20. łazienka 7.30 m²
21. pom. gosp. 4.90 m²
22. sypialnia 12.60 m²
23. garderoba 4.70 m²



Informacje

Liczba pokoi:

5

Pow. zabudowy:	179,30 m²
Pow. użytkowa:	188,70 m²
Kubatura:	625,00 m³
Kąt nachylenia dachu:	35,00°
Min. szerokość działki:	23,20 m
Min. długość działki:	21,80 m
Wysokość budynku:	8,11 m
Wysokość parteru:	2,00 m

Cena projektu na dzień 17.11.2018: **3 095,00 zł**



Pokaż projekt w internecie