



Projekt **MR MURATOR C132b BARWNY - WARIANT II CE (DOM MR5-72)**



Parter



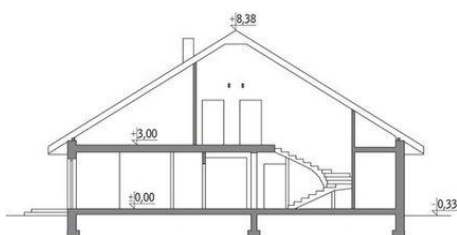
- rzut parteru**
1. przedsiónek 4.80 m²
 2. hol 7.60 m²
 3. kuchnia 9.30 m²
 4. spiżarnia 3.60 m²
 5. pom. gosp. 2.40 m²
 6. jadalnia 12.40 m²
 7. pokój dzienny 31.00 m²
 8. gabinet 16.90 m²
 9. korytarz 5.00 m²
 10. łazienka 4.60 m²
 11. wc 1.40 m²
 12. kotłownia 6.80 m²
 13. garaż 33.00 m²
 14. taras 20.50 m²



Poddasze



- rzut poddasza**
15. schody 6.00 m²
 16. hol 8.30 m²
 17. sypialnia 11.50 m²
 18. sypialnia 17.70 m²
 19. garderoba 2.70 m²
 20. łazienka 10.30 m²
 21. sypialnia 13.70 m²
 22. sypialnia 13.50 m²



Informacje

Wysokość parteru:	2,00 m	Typ zabudowy:	z poddaszem
Liczba pokoi:	6	Pow. zabudowy:	195,40 m²
		Pow. użytkowa:	182,60 m²
		Kubatura:	980,10 m³
		Kąt nachylenia dachu:	35,00 °
		Min. szerokość działki:	22,00 m
		Min. długość działki:	22,00 m
		Wysokość budynku:	8,71 m

Cena projektu na dzień 10.09.2020: **2 640,00 zł**



Pokaż projekt w internecie