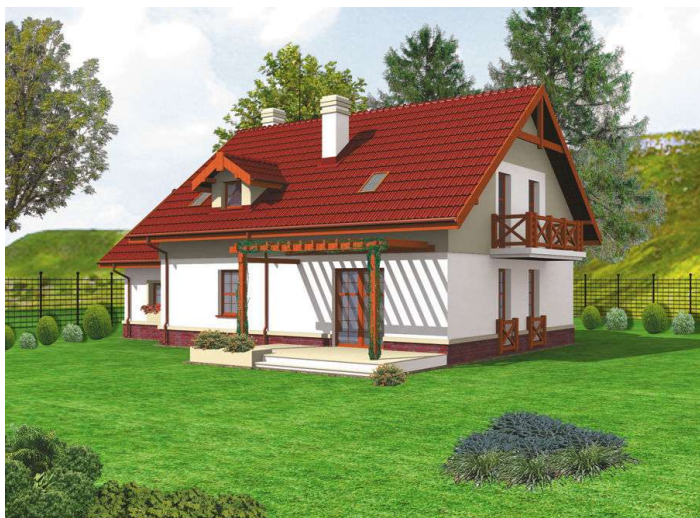
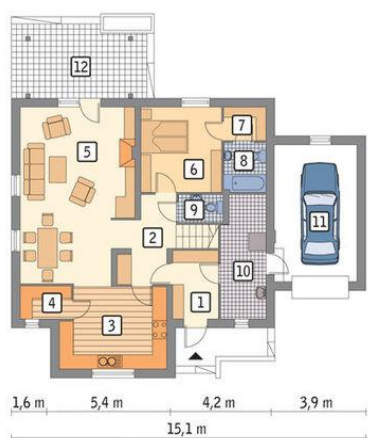




Projekt **MR MURATOR C127 DOM NA ROZDROŻU CE (DOM MR4-39)**

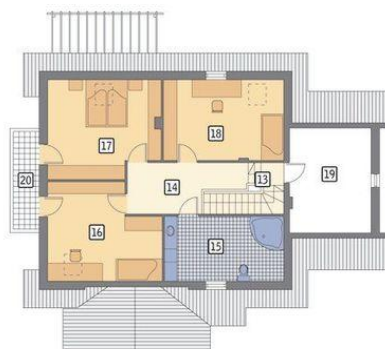


Parter

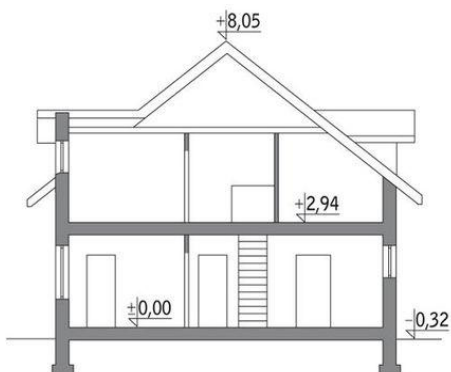


- rzut parteru
1. przedsiónek 5.40 m²
 2. hol 7.80 m²
 3. kuchnia 14.70 m²
 4. spiżarnia 2.90 m²
 5. pokój dzienny 32.90 m²
 6. sypialnia 12.00 m²
 7. garderoba 2.40 m²
 8. łazienka 3.60 m²
 9. wc 2.20 m²
 10. kotłownia (z pralnią) 7.60 m²
 11. garaż 19.90 m²
 12. taras 27.70 m²

Poddasze



- rzut poddasza
13. schody 5.50 m²
 14. hol 10.00 m²
 15. łazienka 11.00 m²
 16. sypialnia 15.80 m²
 17. sypialnia 16.60 m²
 18. sypialnia 14.90 m²
 19. poddasze do zagospodarowania 9.30 m²
 20. balkon 6.50 m²



Informacje

Wysokość parteru:	2,00 m	Typ zabudowy:	z poddaszem
Liczba pokoi:	5	Pow. zabudowy:	143,60 m²
		Pow. użytkowa:	165,30 m²
		Kubatura:	838,00 m³
		Kąt nachylenia dachu:	38,00°
		Min. szerokość działki:	23,10 m
		Min. długość działki:	19,80 m
		Wysokość budynku:	8,37 m

Cena projektu na dzień 11.03.2021: **3 600,00 zł**



Pokaż projekt w internecie