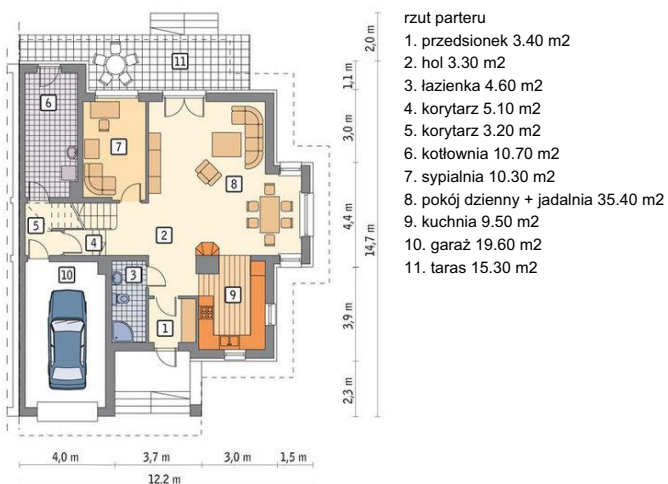




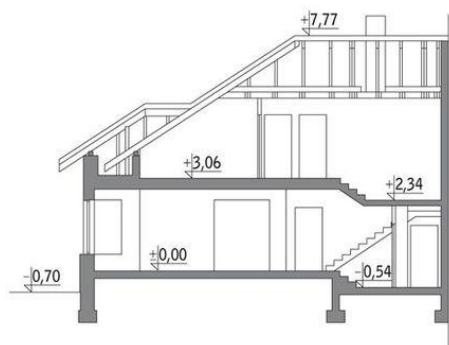
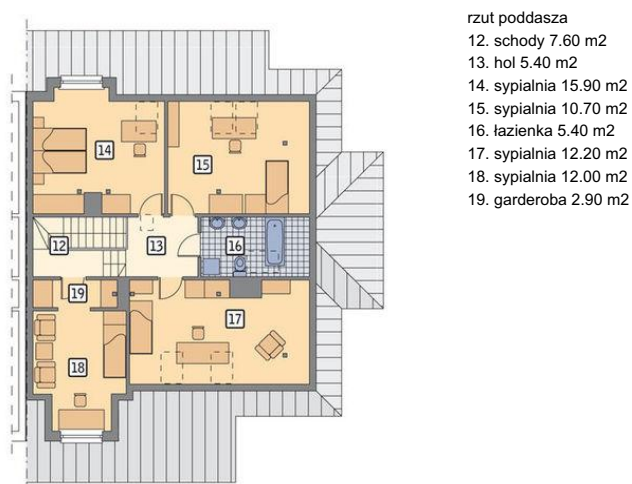
Projekt **MR MURATOR B08 RAZEM RAŻNIEJ (BLIŻNIAK) CE (DOM MR5-97)**



Parter



Poddasze



**Informacje**

Wysokość parteru:	<b>2,00 m</b>	Typ zabudowy:	<b>bliźniak</b>
Liczba pokoi:	<b>6</b>	Pow. zabudowy:	<b>147,00 m<sup>2</sup></b>
		Pow. użytkowa:	<b>146,90 m<sup>2</sup></b>
		Kubatura:	<b>879,00 m<sup>3</sup></b>
		Kąt nachylenia dachu:	<b>33,00°</b>
		Min. szerokość działki:	<b>32,40 m</b>
		Min. długość działki:	<b>22,70 m</b>
		Wysokość budynku:	<b>8,47 m</b>

Cena projektu na dzień 10.09.2020: **6 150,00 zł**



**Pokaż projekt w internecie**