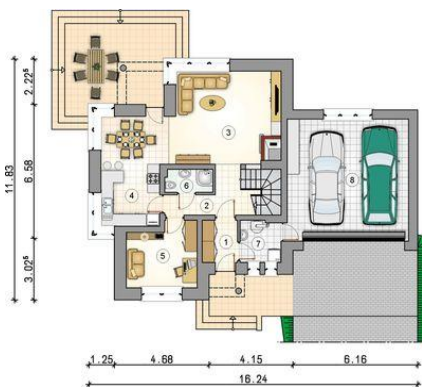
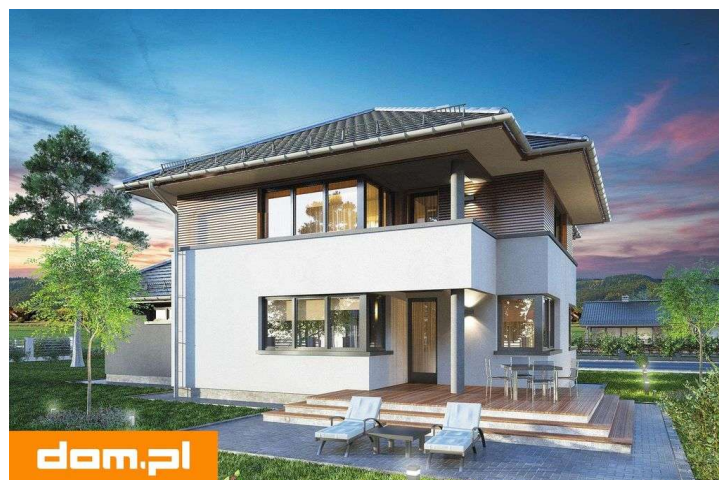
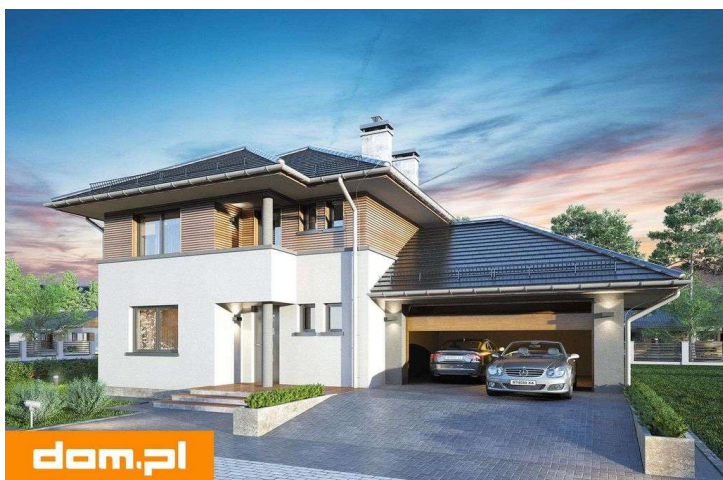
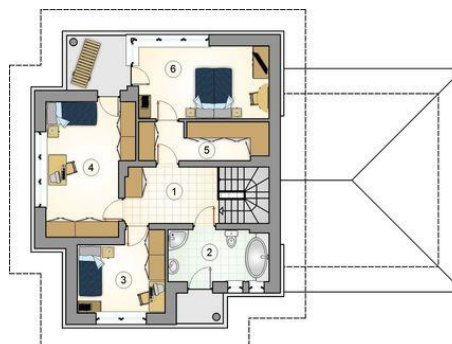




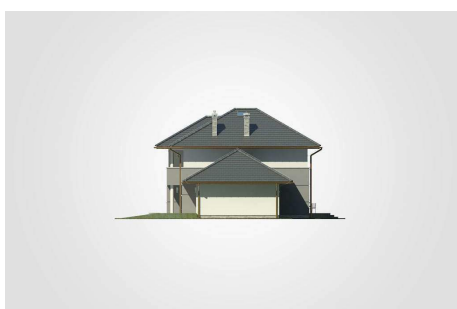
Projekt **Mój Dom Żywnik CE (DOM BM3-10)**



1. przedsiónek: 3.65m²
2. hall z komunikacją: 7.25m²
3. pokój dzienny: 23.60m²
4. kuchnia z jadalnią: 17.55m²
5. pokój: 10.50m²
6. łazienka: 2.65m²
7. kotłownia: 4.10m²
- razem: 69.30m²
8. garaż: 36.00m²



1. hall z komunikacją: 8.40m²
2. łazienka: 8.25m²
3. pokój: 10.50m²
4. pokój: 17.25m²
5. garderoba: 7.85m²
6. pokój: 15.10m²
- razem: 67.35m²



Informacje

Wysokość budynku:	9,25 m	Typ zabudowy:	piętrowy
Liczba pokoi:	5	Pow. całkowita:	262,25 m²
Pow. mieszkalna:	136,65 m²	Pow. zabudowy:	152,40 m²
Pow. dachu:	248,80 m²	Pow. użytkowa:	136,65 m²
		Kubatura:	976,65 m³
		Kąt nachylenia dachu:	30,00°
		Min. szerokość działki:	23,24 m
		Min. długość działki:	19,83 m

Cena projektu na dzień 11.03.2021: **3 790,00 zł**



Pokaż projekt w internecie