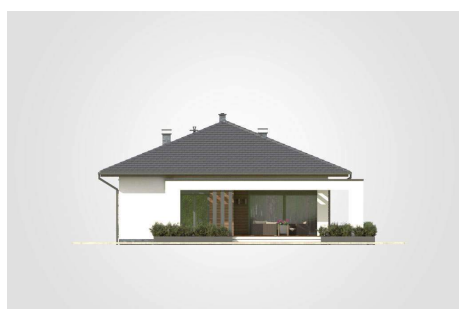




Projekt **Mój dom Zosieńka IV BIS CE (DOM BR14-70)**



1. przedsionek: 5.20m²
 2. hall: 13.70m²
 3. kuchnia: 10.00m²
 4. spiżarka: 0.75m²
 5. pokój dzienny z jadalnią: 36.15m²
 6. pokój z garderobą: 16.80m²
 7. łazienka: 6.45m²
 8. pokój: 11.40m²
 9. pokój: 11.40m²
 10. łazienka: 2.15m²
 11. kotłownia: 3.70m²
- razem: 117.70m²



Informacje

Wysokość budynku:	6,77 m	Typ zabudowy:	parterowy
Liczba pokoi:	4	Pow. całkowita:	216,55 m²
Pow. mieszkalna:	117,70 m²	Pow. zabudowy:	249,60 m²
Pow. dachu:	244,00 m²	Pow. użytkowa:	117,70 m²
		Kubatura:	1004,80 m³
		Kąt nachylenia dachu:	22,00°
		Min. szerokość działki:	21,39 m
		Min. długość działki:	29,90 m

Cena projektu na dzień 05.02.2021: **3 690,00 zł**



Pokaż projekt w internecie