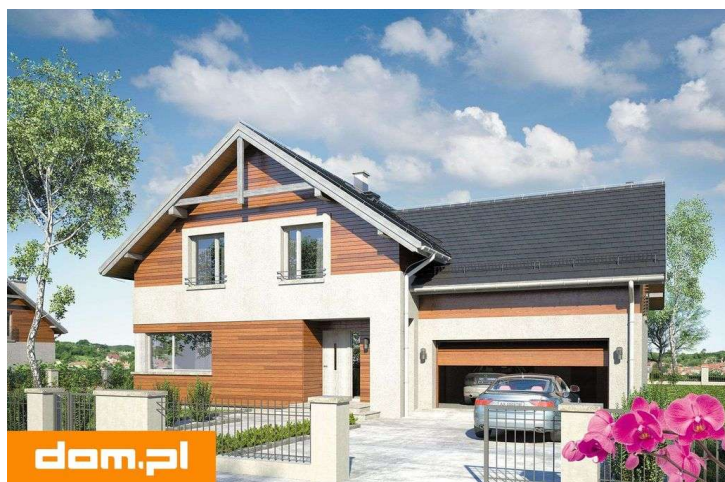
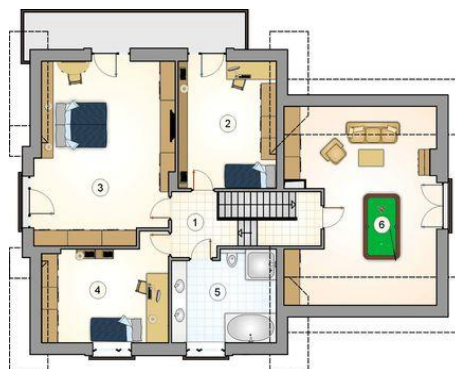




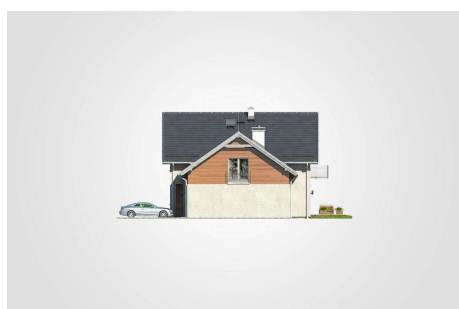
Projekt **Mój dom Zdich CE (DOM BR1-62)**



1. przedsiónek: 7.40m²
2. hall z komunikacją: 6.60m²
3. pokój: 11.00m²
4. pokój dzienny z jadalnią: 37.55m²
5. kuchnia: 16.10m²
6. spiżarka: 4.90m²
7. łącznik: 2.05m²
8. łazienka: 3.80m²
9. kotłownia: 5.45m²
- razem: 94.85m²
10. garaż: 39.90m²



1. hall z komunikacją: 5.45m²
2. pokój: 17.70m²
3. pokój: 35.70m²
4. pokój: 17.65m²
5. łazienka: 12.90m²
- razem: 89.40m²
6. strych do adaptacji - pomieszczenie wielofunkcyjne: 30.65m²



Informacje

Wysokość budynku:	9,09 m	Typ zabudowy:	z poddaszem
Liczba pokoi:	5	Pow. całkowita:	350,15 m²
Pow. mieszkalna:	184,25 m²	Pow. zabudowy:	176,50 m²
Pow. dachu:	267,10 m²	Pow. użytkowa:	184,25 m²
		Kubatura:	1200,00 m³
		Kąt nachylenia dachu:	35,00°
		Min. szerokość działki:	24,70 m
		Min. długość działki:	19,90 m

Cena projektu na dzień 11.03.2021: **4 490,00 zł**



Pokaż projekt w internecie