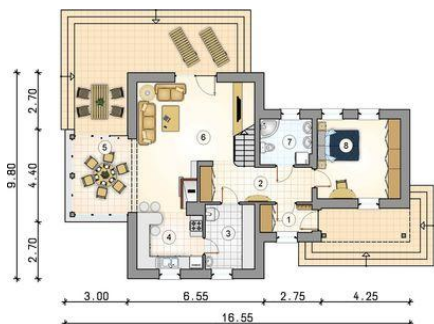
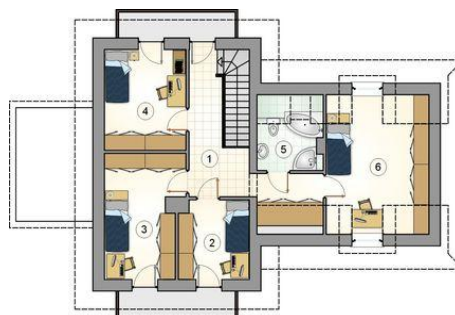




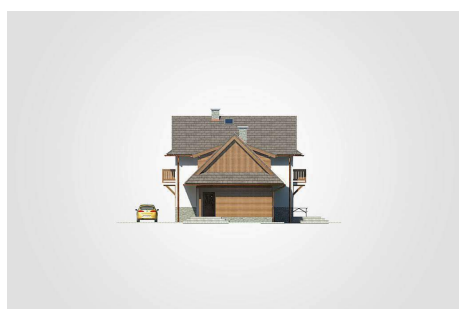
Projekt **Mój Dom Wisteria CE (DOM BM7-53)**



- 1. przedsionek: 3.35m²
- 2. hall z komunikacją: 9.15m²
- 3. kotłownia: 7.30m²
- 4. kuchnia: 8.40m²
- 5. jadalnia: 10.05m²
- 6. pokój dzienny: 25.70m²
- 7. łazienka: 5.40m²
- 8. pokój: 15.20m²
- razem: 84.55m²



- 1. hall z komunikacją: 13.10m²
- 2. pokój: 8.30m²
- 3. pokój: 13.95m²
- 4. pokój: 12.40m²
- 5. łazienka: 4.75m²
- 6. pokój: 15.75m²
- razem: 68.25m²



Informacje

Wysokość budynku:	8,97 m	Typ zabudowy:	piętrowy
Liczba pokoi:	6	Pow. całkowita:	229,80 m²
Pow. mieszkalna:	152,80 m²	Pow. zabudowy:	120,85 m²
Pow. dachu:	230,00 m²	Pow. użytkowa:	152,80 m²
		Kubatura:	774,95 m³
		Kąt nachylenia dachu:	38,00°
		Min. szerokość działki:	23,55 m
		Min. długość działki:	17,80 m

Cena projektu na dzień 11.03.2021: **3 740,00 zł**



Pokaż projekt w internecie